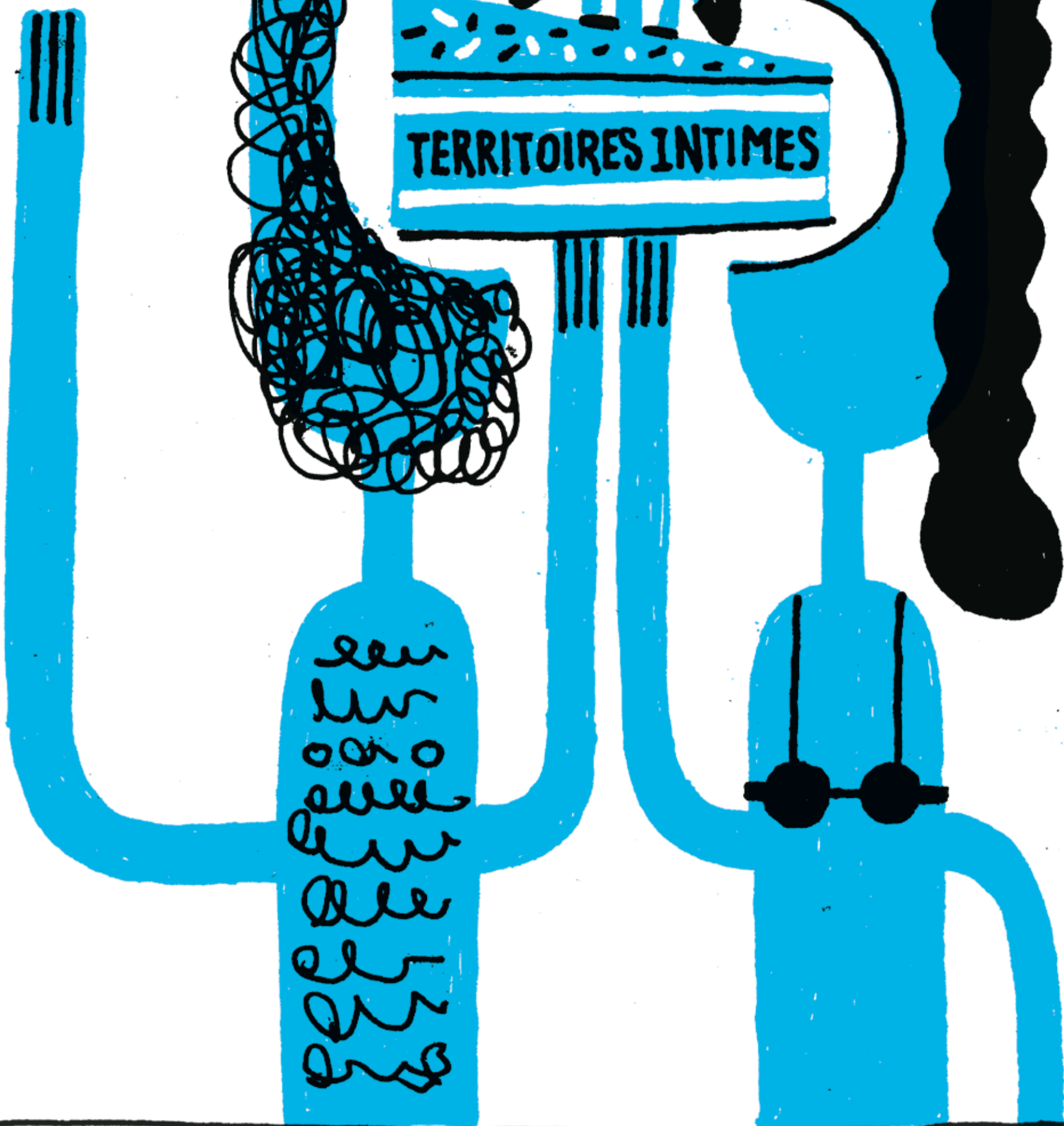


# LA LICORNE

SAISON 15/16

direction artistique **LA MANUFACTURE**

4559, Papineau, Montréal, QC, H2H 1V4, 514 523 2246, [theatrelicornes.com](http://theatrelicornes.com)



Partenaire de  
la campagne  
d'abonnement



## ÉQUIPE DE LA MANUFACTURE

Directeur artistique et général  
**DENIS BERNARD**

Adjoint à la direction artistique  
**PHILIPPE LAMBERT**

Directrice de l'administration  
**DANIÈLE DROLET**

Directeur technique  
**SIMON CLOUTIER**

Directrice des communications et du développement  
**CLAUDIE BARNES**

Relations de presse et marketing  
**GINETTE FERLAND**

Chargés de production  
**MARIE-HÉLÈNE DUFORT** et **ANDRÉ RIOUX**

Adjointe administrative  
**GAËTANE LAPLANTE**

Contrôleur interne  
**JEAN-CLAUDE PITRE**

Réception et secrétariat  
**SOPHIE ROCHELEAU**

Responsable de la billetterie  
**VALÉRIE MICHAUD**

Gestionnaire de réseaux  
**OLIVIER BOUCHARD**

Entretien ménager  
**GABRIEL CONSTANTIN** et **ALINA DUMITRACHE**

Équipe d'accueil  
**ÉMILIE BOILY**, **AURÉLIE BROCHU-DESCHÈNES**,  
**MARIANNE DANSEREAU**, **ARIANE FOREST-BABIN**,  
**VANESSA GAGNON**, **ÉLIZABETH GINGRAS**, **KATHERINE MARTIN-VERRET**, **LAURENCE PINARD**, **CAMILLE POIRIER** et **BENJAMIN PRESCOTT LA RUE**

Directeur fondateur  
**JEAN-DENIS LEDUC**

## CONSEIL D'ADMINISTRATION

## PRÉSIDENT

**ALAIN LACASSE**, CPA, CA  
Associé  
RAYMOND CHABOT GRANT THORNTON

## VICE-PRÉSIDENT

**FRANÇOIS ARCHAMBAULT**  
Auteur dramatique

## SECRÉTAIRE

**PIERRE BRODEUR**  
Responsable du département de théâtre  
COLLÈGE MARIE-VICTORIN

## TRÉSORIÈRE

**CAROLINE BRAULT**  
Vice-présidente associée, Groupe Santé  
BANQUE NATIONALE

## ADMINISTRATEURS

**DENIS BERNARD**  
Directeur artistique et général  
LA MANUFACTURE

**M<sup>e</sup> HORIA BUNDARU**  
Avocat  
NORTON ROSE FULBRIGHT

**JEAN MARC DALPÉ**  
Auteur dramatique

**DANIÈLE DROLET**  
Directrice de l'administration  
LA MANUFACTURE

**ANDRÉ DUPUY**  
Producteur cinéma et télévision

**STÉPHANIE GAREAU**  
Directrice  
TACT INTELLIGENCE-CONSEIL

**JEAN-DENIS LEDUC**  
Directeur fondateur  
LA MANUFACTURE

**M<sup>e</sup> MYRIANE LE FRANÇOIS**  
Associée  
BORDEN, LADNER, GERVAIS

**ISABELLE VINCENT**  
Comédienne

## CONCEPTION DU PROGRAMME

Conception et coordination  
**CLAUDIE BARNES** et **GINETTE FERLAND**  
Rédaction

**CLAUDIE BARNES**, **DENIS BERNARD**,  
**DANIÈLE DROLET**, **MARTIN GRENIER** et  
**JEAN-DENIS LEDUC**

Conception graphique  
**MARIE-LOVE PETIT**

Illustrations  
**BENOIT TARDIF**, [colagene.com](http://colagene.com)

## TABLE DES MATIÈRES

MOTS DU DIRECTEUR ARTISTIQUE ET DU DIRECTEUR FONDATEUR 03

LES AUTEURS EN RÉSIDENCE 04

LA MANUFACTURE A 40 ANS! 05

## LES PRODUCTIONS DE LA MANUFACTURE

LA DIZAIN DE LA MANUFACTURE 06

TU TE SOUVIENDRAS DE MOI 07

LES ÉVÈNEMENTS 08

DES ARBRES 09

## LES CODIFFUSIONS

NORMAL THÉÂTRE HORS TAXES 10

TRIBUS LAB87 11

VOITURE AMÉRICAINE LA BANQUETTE ARRIÈRE

UN NEURINOME SUR UNE BALANÇOIRE THÉÂTRE DU NOUVEL-ONTARIO 12

LES FLÂNEURS CÉLESTES LAB87

FOIRÉE MONTRÉALAISE THÉÂTRE URBI ET ORBI 13

COCO THÉÂTRE OSMOSE

FREDY PORTE PAROLE 14

LA MORT DES ÉTERNELS LES ÉTERNELS PIGISTES

ÉVÈNEMENT THÉÂTRE TOUT COURT GROUPE THÉÂTRE TOUT COURT

ÉLOGES DE LA FUITE THÉÂTRE QUI VA LÀ 15

INFORMATIONS PRATIQUES 16

EN CAMPAGNE! 17

CALENDRIER 18

TARIFS ET ABONNEMENT 19

## TERRITOIRES INTIMES

Une cinquième saison dans le nouveau théâtre et une quarantième pour La Manufacture.

Le théâtre est une formidable occasion d'entrer en nous-mêmes et d'investir des territoires. Les territoires comme les espaces dans lesquels nous évoluons, mais aussi comme une psyché à laquelle nous nous identifions et qui nous distingue. Pourquoi venir au théâtre si ce n'est, au final, pour mieux comprendre qui nous sommes, avec toujours cette possibilité de rencontrer l'autre en toute intimité; aller au-dedans, sonder l'intime et se faire un chemin, creuser un sillon, se perdre s'il le faut. Dans tous les cas, marcher ensemble et écrire notre histoire.

Je vous convie à la rencontre d'une dramaturgie forte, défendue par des artistes qui (Ô joie!) rêvent de changer le monde. À découvrir des œuvres qui nous donnent accès à l'intimité de personnages livrés dans leur plus grande vulnérabilité.

Au programme, deux créations de La Manufacture: *Les événements*, de David Greig, et *Des arbres*, de Duncan Macmillan, ainsi qu'une reprise et une grande tournée de *Tu te souviendras de moi*, de François Archambault. Je salue les compagnies et artistes qui se joignent à notre saison: Jean-Philippe Lehoux qui créera une œuvre écrite en résidence d'auteur, David Laurin, Jean-Simon Traversy de Lab87, La Banquette arrière, nos amis du Théâtre du Nouvel-Ontario, Urbi et Orbi qui nous convie à un party de Noël revisité, Nathalie Doummar, une nouvelle dramaturge, Annabel Soutar et sa compagnie Porte Parole, les Éternels pigistes et Qui Va Là. Tous des artistes qui ont à cœur le développement de leur art et qui demeurent vigilants et exigeants dans leurs démarches.

En novembre et décembre, pour souligner notre quarantième anniversaire, nous accueillerons dans le cadre de *La Dizaine de La Manufacture*, les cinq écoles de théâtre francophones de la région montréalaise, à qui nous offrons La Petite Licorne pour des soirées carte blanche. Nous voulons fêter nos quarante ans en regardant en avant, avec cette jeunesse qui sera le théâtre de demain. Qu'attendent-ils du théâtre? À quoi rêvent-ils? Qu'ont-ils à nous dire, là tout de suite, avant même d'avoir fini l'école? Bienvenue dans votre maison, chers amis!

Salutations aux auteurs en résidence à La Manufacture: François Archambault, Jean Marc Dalpé, Pierre-Michel Tremblay, Fabien Cloutier, Jean-Philippe Lehoux, Catherine Léger et Simon Boudreault, ainsi qu'au groupe de création en résidence, le Théâtre Qui Va Là. Jean-Denis Leduc, Philippe Lambert et moi-même accompagnerons ces auteurs dans le développement d'œuvres que vous verrez probablement lors de nos prochaines saisons. Merci à Christine et Pierre Lapointe qui, cette année encore, verseront une bourse à l'un d'eux.

Permettez-moi de remercier la valeureuse équipe de La Manufacture sans qui tout ce que vous voyez ne serait pas possible. Nous travaillons d'arrache-pied à faire de La Licorne une maison où vous vous sentez chez vous, un lieu de culture qui vous interpelle, une maison qui évolue avec ses artistes.

Avoir 40 ans n'est pas un phénomène si naturel en théâtre. Avoir 40 ans, c'est extraordinaire et c'est avoir su se doter au fil des ans d'une mission artistique forte. Avoir 40 ans, c'est assumer que cette mission artistique est souveraine et c'est travailler à la faire évoluer sans jamais trahir son ADN. Avoir 40 ans, c'est aussi se regarder franchement et se demander ce qu'on peut changer et ce qui doit changer. Avoir 40 ans, c'est refuser de vieillir. C'est se projeter dans un futur qui n'est jamais trop lointain parce que l'urgence de dire et de faire nous rattrape immanquablement et que c'est pour demain tout ça, pas pour dans un siècle. J'en suis à ma septième saison aux commandes de ce théâtre et je poursuis toujours le même objectif: être au service d'une mission artistique forte et rassembleuse et vous servir, cher public.

Bonne saison!

P.S.: Bonne fête à La Manufacture et toute ma reconnaissance à Jean-Denis et à ses fondateurs et fondatrices.

**DENIS BERNARD**  
DIRECTEUR ARTISTIQUE ET GÉNÉRAL

MONTRÉAL 1975,  
RUE SAINT-ANDRÉ

Parfois nous sommes huit autour de la table de la salle à manger de mon appartement, rue Saint-André. Parfois nous sommes moins nombreux. Nous discutons théâtre. Nous voulons former un collectif parce que pour nous, à l'époque, c'était le moyen le plus naturel et le plus efficace de changer les choses. Au cours des premiers mois, le groupe varie et se renouvelle... il y a du roulement. Mais bientôt le groupe se précise et s'organise.

C'est dans et par l'action que les choix se feront et que la ligne artistique de notre compagnie se développera... il ne s'agit pas ici de faire du théâtre pour faire du théâtre. Nos objectifs sont clairs: revendiquer notre façon de faire, donner sa juste place au théâtre québécois et au théâtre contemporain, ouvrir un lieu de création, de production et de diffusion accessible aux plus jeunes, prendre notre place et créer de l'emploi. Et en toile de fond, proposer aux spectateurs un théâtre dans lequel ils se sentiraient concernés.

Ce que l'on veut, c'est un vrai changement. Il faut dire que nous étions à une époque de grands bouleversements, une époque qui a eu un formidable impact sur nos vies et sur la société québécoise. On descend dans la rue, le phénomène est mondial. Ça explose de partout. On est dans des mouvements de contestation et de remise en question. Au Québec, on vient de vivre les événements d'octobre 1970, on vit sous l'influence de la Révolution tranquille, le mouvement indépendantiste s'organise. Il y a beaucoup d'effervescence partout dans le monde et aussi à Montréal.

Le milieu du théâtre ne fait pas exception. On sent que ça bouge. On veut faire tomber les tabous, les hiérarchies, les règles et les contraintes. On veut innover. Tout est possible. Les plus jeunes veulent prendre leur place. Les créations québécoises se multiplient. On s'ouvre à ce qui se fait ailleurs dans le monde, on veut présenter un théâtre plus actuel. Beaucoup de jeunes compagnies naissent. On cherche des lieux à nous pour y présenter nos créations.

C'est dans cette mouvance qu'est née La Manufacture et cinq ans plus tard, La Licorne.

Aujourd'hui, quarante ans ont passé. La Manufacture et son lieu théâtral La Licorne se sont imposés. Situé au cœur de Montréal, La Licorne est un lieu de création reconnu et fréquenté. C'est un théâtre qui a su développer une ligne artistique claire, avec une signature originale. Un lieu où cohabitent quotidiennement créateurs et spectateurs. Car c'est ce partage de l'espace, cette rencontre réussie entre spectateurs et créateurs qui a fait de La Licorne ce qu'elle est devenue. Merci à tous ceux qui y ont participé. Sans vous tout cela n'existerait pas!

Un merci tout spécial aux équipes de La Manufacture et de La Licorne qui, à travers le temps, ont animé et aidé au développement de ce théâtre. Un merci particulier à Denis Bernard qui a su, d'une façon tout à fait convaincante, prendre la relève à la direction artistique et générale avec l'appui de Philippe Lambert, adjoint à l'artistique, et de Danièle Drolet à la direction administrative.

Pour ma part, j'ai traversé ces quarante années parfois dans le doute, mais toujours avec un plaisir immense et un indomptable désir d'accomplissement. J'ai participé à l'évolution et à la progression de notre théâtre. J'étais là pour les bons coups comme pour les moins bons. Et je peux vous assurer que le temps a passé à une vitesse inouïe. Une chose est certaine, c'est que j'aime profondément ceux et celles qui ont bâti ce théâtre, qui en ont fait ce qu'il est devenu.

Au cours de la saison 2015-2016, je vais assurer la direction artistique de deux spectacles de La Manufacture: *Des arbres*, de Duncan Macmillan, traduction de Benjamin Pradet à La Petite Licorne et *Tu te souviendras de moi*, de François Archambault en reprise à La Licorne et en tournée à travers le Québec et le Canada. Je terminerai également une résidence d'auteur avec François Archambault, et en commencerai une nouvelle avec Jean Marc Dalpé.

Je nous souhaite à tous et à toutes une bonne quarantième année!

**JEAN-DENIS LEDUC**  
DIRECTEUR FONDATEUR



# LES AUTEURS EN RÉSIDENCE

Nous croyons qu'un théâtre doit développer une dramaturgie qui est en symbiose avec la mission qu'il s'est donnée. Cette année, La Manufacture accueille sept auteurs en résidence : François Archambault, Simon Boudreault, Fabien Cloutier, Jean Marc Dalpé, Catherine Léger, Jean-Philippe Lehoux et Pierre-Michel Tremblay, de même qu'un groupe de création, le Théâtre Qui Va Là.

Année après année, nous offrons la chance au public de découvrir sur scène le fruit du travail de ces auteurs. En 2014, *Tu te souviendras de moi*, de François Archambault, et *Pour réussir un poulet*, de Fabien Cloutier, ont été créées. Cette saison, ce sera au tour de Jean-Philippe Lehoux et de Qui Va Là de nous présenter les pièces qu'ils ont développées dans le cadre de leur résidence : *Normal* et *Éloges de la fuite*.

de

PUISQUE LA SAISON 2015-2016 MARQUE LES 40 ANS DE LA MANUFACTURE, NOUS AVONS DEMANDÉ AUX AUTEURS ET À LA COMPAGNIE EN RÉSIDENCE DE NOUS LIVRER EN QUELQUES PHRASES CE QUE LE CHIFFRE 40 LEUR INSPIRE...

## FRANÇOIS ARCHAMBAULT

40. La maison.

L'adresse de la maison où j'ai vécu une partie de mon enfance et toute mon adolescence.

Quand nous sommes devenus propriétaires, ma blonde et moi, la première fois que nous avons reçu à la maison, c'était pour souligner le quarantième anniversaire de mariage de mes parents.

Sur le plancher de la cuisine, les nœuds du plancher de bois franc forment un 40 bien distinct, juste devant la cuisinière...

Ce 40 gravé dans le bois m'émeut. Il me donne l'impression que je suis à la bonne place. Dans cette vie. Chez moi.

## SIMON BOUDREAU

(texte écrit en lettres trop festives - comme de la crème fouettée sur une balloune)

Si on prend le chiffre 40 et qu'on le vire à l'envers, ça donne: "Oh".

L'interjection parfaite pour cet âge. Comme dans: "Oh... déjà!?" ou "Oh mon dieu que c'a passé vite!" ou "Oh boy que j'en ai fait des affaires" ou "Oh boy que j'en ferai des affaires" ou "Oh... je peux-tu avoir un autre 40?".

Ça traduit bien ce qu'on ressent quand ce chiffre nous tombe en pleine face.

Simon Boudreault (qui vient d'avoir 40)

## FABIEN CLOUTIER

Même si je me rends compte que les anniversaires me laissent assez indifférent, force est de constater que j'ai le même âge que La Manufacture. J'en reviens à nous souhaiter la même chose: avoir les pieds ancrés dans son territoire, y laisser circuler des idées qui fouettent la pensée trop simple, prendre le public à hauteur citoyenne et parler au présent.

## JEAN MARC DALPÉ

Quarante jours et quarante nuits:

La durée biblique de toute épreuve digne de ce nom.

Celui que je suis peine à se souvenir de celui que j'étais à la ligne de départ.

Celui qui me devenait en chemin s'en câlissait à cause de l'adversaire en face.

Et pourtant celui du début croyait avoir tout prévu.

Coudon', le gars y parles-tu de la vie ou de l'assemblage d'un meuble IKEA?

## CATHERINE LÉGER

40! J'ai cherché de la poésie de semaine de 40 heures et des jokes de 40 onces. Mais sérieusement, pourquoi toujours faire des jokes? Les 40 ans du Théâtre de La Manufacture, c'est émouvant, c'est grand même si c'est encore jeune. 40 ans, c'est combien de représentations? De spectateurs? D'artistes? D'émotions? C'est immense. Vraiment. Un très très sincère joyeux anniversaire, Théâtre de La Manufacture!

## JEAN-PHILIPPE LEHOUX

Je viens de Québec et je l'ai trop souvent empruntée, la «40»: 260 km de pur vide existentiel. Des fois, je bifurque vers le Chemin du Roy, the good ol' 138, et me dis: «Bon, ÇA c'est une route!» Les antiquaires, les poissons des chenaux, les casse-croûte, la maison ancestrale de ma grand-mère à Cap-Santé, le fleuve qu'on a réussi à oublier, des vendeurs d'asperges, du monde à pied, du silence...

On perd du temps, mais on gagne de la vie. Fuck la 40.

## PIERRE-MICHEL TREMBLAY

J'aime pas ma fête. Recevoir des cadeaux et autant d'attention pour souligner une année qui passe ne me rentre ni dans la tête ni dans le cœur. J'aime pas Noël non plus. Je n'aime pas les fêtes en général. Je fais partie de cette catégorie de grincheux qui se rebiffent contre le bonheur obligé. Un des problèmes c'est que maintenant lorsqu'on tape les dizaines dans nos vies adultes, on s'impose de souligner la chose à grands coups de gros party. Ce fut le cas pour mes 40 ans. J'avoue avoir apprécié ma soirée, quand même... C'était il y a 14 ans, bientôt 15, et j'en garde un bon souvenir. C'est le paradoxe des grincheux: on grommèle, on rouspète, on bourrasse, mais on n'est pas mieux que les autres, nous aussi on a soif d'amour et on apprécie quand on nous en donne. Dans cinq ans ce sera mes 60. Mais, rappelez-vous: j'aime pas les fêtes. Fait que le 40 de ce théâtre et le texte qu'on me demande d'écrire sur ce thème, ils peuvent bien se les mettre là où je pense... S'tie que chu grognon! (Je t'aime La Manufacture).

## THÉÂTRE QUI VA LÀ

FÉLIX BEAULIEU-DUCHESNEAU, JUSTIN LARAMÉE et PHILIPPE RACINE

Qui Va Là souhaite à La Manufacture d'ajouter encore 40 autres saisons à sa vie et surtout de continuer d'ajouter de la vie à nos saisons!

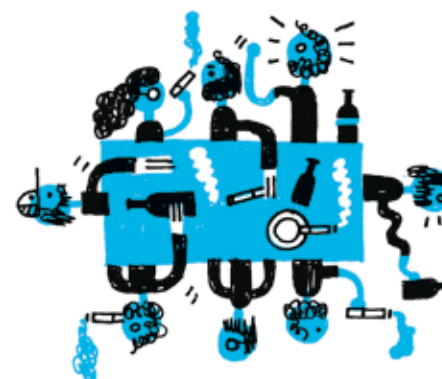
# LA MANUFACTURE A 40 ANS!

La saison 2015-2016 marque les 40 ans de La Manufacture. Voici une ligne du temps au travers de laquelle nous retraçons quelques moments marquants de sa riche histoire, une histoire intimement liée à celle de La Licorne.

Pour consulter les archives des productions de La Manufacture, rendez-vous sur notre site. Et pour découvrir tous les détails sur la fondation et l'histoire de La Manufacture, nous vous invitons à lire *Direction artistique*, un entretien avec Jean-Denis Leduc, directeur fondateur, mené par Pierre-Michel Tremblay, publié chez Dramaturges Éditeurs.

## FONDATION DU THÉÂTRE DE LA MANUFACTURE 1975

En 1975, Jean-Denis Leduc et un groupe de jeunes acteurs et actrices fondent un collectif: le Théâtre de La Manufacture. Le nombre de membres fluctue d'une période à l'autre, mais le noyau dur était composé de Louise Gamache, Jean-Denis Leduc, Claude Maher et Christiane Raymond. L'objectif: faire un théâtre qui nous ressemble en laissant la place à la dramaturgie contemporaine d'ici et d'ailleurs.



1976

Première création: *Judi soir en pleine face* de Michel Beaulieu

1978

*Macbeth* de Shakespeare, traduit en québécois par Michel Garneau

1981

## OUVERTURE DE LA LICORNE SUR SAINT-LAURENT

*Addolorata* de Marco Micone

1983

*Something Red* de Tom Walmsley, traduction de Ronald Guévremont

1985

*Glengarry Glen Ross* de David Mamet, traduction de Pierre Legris

1989

Après six ans sans lieu fixe, La Manufacture, composée à l'époque de Jean-Denis Leduc, Claude Pelletier et Réal Tremblay, ouvre les portes de son premier espace: le café-théâtre La Licorne. On y présente les productions de La Manufacture et on y accueille de nombreuses autres compagnies, ainsi que des spectacles de musique. Louise Dussault ouvre le lieu avec son spectacle *Môman* et est nommée marraine de La Licorne.

À partir de 1985 la direction artistique est assurée par Jean-Denis Leduc, Daniel Simard et Daniel Valcourt.



## OUVERTURE DE LA LICORNE SUR PAPINEAU

1989

En 1989, La Manufacture déménage ses pénates sur la rue Papineau pour ouvrir une Licorne plus spacieuse. La Petite Licorne ouvre ses portes en 1995 et permet à de nombreuses compagnies de la relève de présenter leurs créations dans un contexte professionnel.

Jean-Denis Leduc et Daniel Simard assurent alors la direction artistique. Puis, en 1997, Jean-Denis Leduc, cette fois en solo, prendra les rênes de La Manufacture.

À l'été 2009, après 35 ans à la barre de la compagnie, Jean-Denis Leduc remet à Denis Bernard la direction artistique et générale de la compagnie, tout en demeurant impliqué en tant que directeur fondateur.

1989

Spectacle d'ouverture: *Jocelyne Trudelle trouvée morte dans ses larmes* de Marie Laberge

1999

*Trick or Treat* de Jean Marc Dalpé

2002

*Howie le Rookie* de Mark O'Rowe, traduction de Olivier Choinière

2003

*Cheech (les hommes de Chrysler sont en ville)* de François Létourneau

2003

*La société des loisirs* de François Archambault

2003

*Gagarin Way* de Gregory Burke, traduction de Yvan Bienvenue

2005

*Avaler la mer et les poissons* de Sylvie Drapeau et Isabelle Vincent

2007

*Coma Unplugged* de Pierre-Michel Tremblay

2008

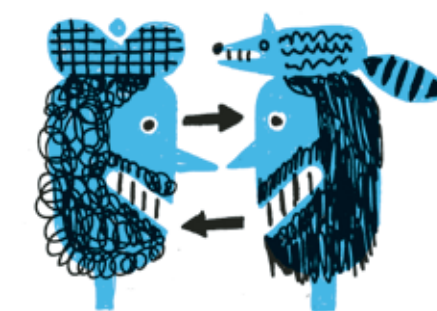
*Après la fin* de Dennis Kelly, traduction de Fanny Britt

2009

*Le Pillowman* de Martin McDonagh, traduction de Fanny Britt

## LA MANUFACTURE ET LA DRAMATURGIE DE L'EUROPE ANGLOPHONE

C'est en 2001 avec la pièce *La reine de beauté* de Leenane de Martin McDonagh, traduite par Fanny Britt, que la dramaturgie de l'Europe anglophone fait son entrée chez nous! La Manufacture présentera par la suite plusieurs textes d'auteurs anglais, écossais et irlandais, dans des traductions québécoises. Une dramaturgie forte qui aborde des thèmes dans lesquels nous nous reconnaissons. Des liens se sont aussi tissés entre le Traverse Theatre d'Édimbourg et La Manufacture, si bien qu'en 2014, un échange dramaturgique a eu lieu entre les deux compagnies: *l'Événement Québec-Écosse*.



2011

## OUVERTURE DE LA «NOUVELLE» LICORNE

2011

Spectacle d'ouverture: *Chaque jour* de Fanny Britt

2012

*Orphelins* de Dennis Kelly, traduction de Fanny Britt

2012

*Midsummer* de David Greig et Gordon McIntyre, traduction de Olivier Choinière

2014

*Tu te souviendras de moi* de François Archambault

2014

*Pour réussir un poulet* de Fabien Cloutier

2014

*Événement Québec-Écosse*



À l'étroit depuis plusieurs années, il devenait nécessaire de s'offrir un nouveau lieu: un espace plus moderne, plus spacieux, mais toujours aussi intime. Les deux salles fonctionnent maintenant à plein régime et plus que jamais, La Licorne est un lieu où spectateurs, auteurs, acteurs et artisans s'attardent au bar après les représentations pour échanger en toute convivialité.

# Les productions de La Manufacture

## LE THÉÂTRE LA LICORNE ET LA MANUFACTURE

Compagnie de théâtre fondée en 1975, La Manufacture assure la direction artistique de La Licorne, son espace théâtral. Par le biais d'une parole vivante et incarnée, à travers des univers concrets et accessibles, La Manufacture favorise la découverte et l'épanouissement d'une dramaturgie actuelle qui questionne notre société et les enjeux, intimes ou collectifs, de sa constante mutation.

Au sein de la communauté théâtrale, La Manufacture contribue au développement de la dramaturgie d'ici par l'accueil d'auteurs en résidence, par des ateliers dramaturgiques, par ses créations présentées à La Licorne et en tournée, ainsi que par un important soutien à la diffusion des spectacles des compagnies invitées dans sa programmation.

# LA DIZAINÉ DE LA MANUFACTURE

## PETITE LICORNE

23 ET 24 NOVEMBRE

CONSERVATOIRE D'ART DRAMATIQUE DE MONTRÉAL

26 ET 27 NOVEMBRE

OPTION-THÉÂTRE DU COLLÈGE LIONEL-GROULX

30 NOVEMBRE ET 1<sup>ER</sup> DÉCEMBRE

ÉCOLE DE THÉÂTRE DE SAINT-HYACINTHE

3 ET 4 DÉCEMBRE

ÉCOLE SUPÉRIEURE DE THÉÂTRE DE L'UQAM

10 ET 11 DÉCEMBRE

ÉCOLE NATIONALE DE THÉÂTRE DU CANADA

## LES ÉCOLES DE THÉÂTRE FÊTENT LA MANUFACTURE!

La Licorne est sur la première ligne quand il s'agit d'accueillir de nouvelles compagnies de création et des artistes émergents. Nous avons su au fil des années participer à l'éclosion et au rayonnement de la relève. Voilà pourquoi il était normal que nous fêtions notre quarantième anniversaire avec les écoles de théâtre de la région montréalaise.

Nous avons invité les cinq écoles à venir vous rencontrer pour cet anniversaire. Des soirées carte blanche où leurs étudiants pourront, comme ils le veulent, se présenter à vous. Et surtout nous dire ce qu'ils attendent du théâtre de demain. Comment se projettent-ils dans l'avenir? À quelle carrière rêvent-ils? Quels sont leurs modèles?

Une formidable vitrine sur l'avenir.

Bienvenue chez vous chers étudiants!

**ACTIVITÉ GRATUITE RÉSERVEZ RAPIDEMENT**

## LECTURE ET LABORATOIRES

La Dizainé de La Manufacture est une zone de création spontanée qui permet aux auteurs et aux créateurs de travailler à un projet, de tester sa force d'impact et d'éprouver sa pertinence devant un public qui consent à voir un objet à l'état brut. Cette année, nous vous proposons deux laboratoires et une lecture publique.

**RÉGULIER 10\$/ SOIRÉE ABONNÉ 5\$/ SOIRÉE CARTE ALLIÉ 2 SOIRÉES GRATUITES**

MERCREDI 9 DÉCEMBRE 19H

TEXTE, DESSINS ET MISE EN SCÈNE FÉLIX BEAULIEU-DUCHESNEAU  
CONSEILLER À LA CRÉATION JEAN-FRANÇOIS NADEAU  
CONSEILLER VISUEL LINO

LABORATOIRE

LUNDI 14 DÉCEMBRE 19H

TEXTE JONATHAN GARFINKEL  
TRADUCTION FRANÇOIS ARCHAMBAULT  
MISE EN LECTURE PHILIPPE LAMBERT

LECTURE  
PUBLIQUE

JEUDI 16 JUIN 19H

LABORATOIRE

### LE NOMBRIL DU MONSTRE

Le Nombri du Monstre c'est l'adaptation théâtrale d'une bande dessinée qui témoigne de la vie de Félix qui s'apprête à devenir un nouveau père. Dans cette autofiction, Félix décide de créer une bédé qui exprimerait les bouleversements qu'il vit face à la grossesse de son épouse comme aux réactions mitigées de ses parents et amis. À travers ses dessins, il se confie à la statue de Félix Leclerc qui s'anime et devient pour lui une sorte de grand-père spirituel. La bande dessinée devient alors un journal intime, une façon de s'inventer un rite de passage et un cadeau qu'il veut offrir à celle qu'il aime.

### LA MAISON AUX 67 LANGUES (HOUSE OF MANY TONGUES)

En nomination pour le prix du Gouverneur général en 2011, cette pièce traite du conflit israélo-palestinien dans un registre déjanté, absurde, où une maison qui parle et un chameau lubrique côtoient un jeune homme de quinze ans convaincu que le cunnilingus est la seule façon de mettre fin à la guerre! Et s'il avait raison...

### PROJET BOCAL

Attention! Projet Bocal mijote quelque chose! Après *Projet Bocal* et *Oh Lord*, créés à La Licorne, Sonia Cordeau, Raphaëlle Lalonde, Simon Lacroix et Yves Morin entament un processus de création qui les mènera à leur prochaine création prévue pour la saison 2016-2017 et vous convient à une représentation «d'exploration»!



# TU TE SOUVIENDRAS DE MOI



## GRANDE LICORNE

DU 3 AU 21 NOVEMBRE 2015

DU MARDI AU JEUDI 19H, VENDREDI 20H, SAMEDI 16H

UNE PRODUCTION DE LA MANUFACTURE

TEXTE FRANÇOIS ARCHAMBAULT<sup>1</sup>  
MISE EN SCÈNE FERNAND RAINVILLE<sup>2</sup>  
ASSISTANCE À LA MISE EN SCÈNE STÉPHANIE RAYMOND  
AVEC CLAUDE DESPINS<sup>3</sup>, EMMANUELLE LUSSIER MARTINEZ<sup>4</sup>, GUY NADON<sup>5</sup>,  
MARIE-HÉLÈNE THIBAUT<sup>6</sup> ET JOHANNÉ-MARIE TREMBLAY<sup>7</sup>  
DÉCOR, COSTUMES ET ACCESSOIRES PATRICIA RUEL  
ÉCLAIRAGES ANDRÉ RIOUX  
MUSIQUE LARSEN LUPIN  
DIRECTION ARTISTIQUE DU SPECTACLE JEAN-DENIS LEDUC



Édouard, professeur d'histoire à la retraite, commence à perdre la mémoire. L'homme, souvent invité dans les médias pour ses brillantes analyses de société, doit soudainement se faire plus discret. Mais Édouard refuse de disparaître et juge qu'il a encore beaucoup de choses à dire. Puisque personne de son entourage ne semble en mesure de veiller sur lui, il est placé sous la garde de Bérénice, jeune fille du nouveau conjoint de sa fille. La rencontre amènera Édouard à revisiter un passage de son histoire personnelle qu'il avait choisi d'oublier.

Tu te souviendras de moi parle de l'importance de la transmission et de la nécessité de se souvenir et de parfois oublier. Avec une plume incisive et beaucoup d'humour, François Archambault nous met en présence d'un homme qui lutte pour ne pas oublier, mais peut-être surtout, pour ne pas tomber dans l'oubli.

Créée en janvier 2014 et reprise en 2015 à guichets fermés, *Tu te souviendras de moi* est de retour pour une troisième année à La Licorne. L'équipe prendra également la route pour une tournée exceptionnelle au Québec et au Canada! François Archambault, qui signe ce texte développé en résidence d'écriture à La Manufacture, remportait en 2014 le prestigieux prix Michel-Tremblay. La mise en scène est signée Fernand Rainville, qui a entre autres dirigé pour La Manufacture *Howie le Rookie* et *Août, un repas à la campagne*.

### TÊTE-À-TÊTE LE JEUDI 12 NOVEMBRE

CRÉDITS PHOTOS François Archambault © Marie-Hélène Thibault • Fernand Rainville © Courtoisie • Claude Despins © Julie Perreault • Emmanuelle Lussier Martinez © Robert Etcheverry • Guy Nadon © Fabrice Gaëtan • Marie-Hélène Thibault © Julie Perreault • Johanne-Marie Tremblay © Julie Perreault

## HORAIRE DE TOURNÉE 2015-2016

- 17 ET 18 SEPTEMBRE SAINTE-GENEVIÈVE, Salle Pauline-Julien
- 19 SEPTEMBRE SAINT-JEAN-SUR-RICHELIEU, Théâtre des Deux Rives
- 20 SEPTEMBRE SAINTE-THÉRÈSE, Théâtre Lionel-Groulx
- 22 SEPTEMBRE L'ASSOMPTION, Théâtre Hector-Charland
- 23 SEPTEMBRE SAINT-JEAN-SUR-RICHELIEU, Théâtre des Deux Rives
- 25 ET 26 SEPTEMBRE GATINEAU, Salle Odyssee
- 3 OCTOBRE SALABERRY-DE-VALLEYFIELD, Salle Albert-Dumouchel
- 8 OCTOBRE MONT-LAURIER, Espace Théâtre
- 9 OCTOBRE LASALLE, Théâtre Desjardins
- 10 OCTOBRE TERREBONNE, Théâtre du Vieux-Terrebonne
- 13 OCTOBRE BAIE-COMEAU, Centre des arts de Baie-Comeau
- 14 OCTOBRE SEPT-ÎLES, Salle Jean-Marc-Dion
- 16 OCTOBRE NEW RICHMOND, Salle de spectacles régionale Desjardins
- 17 OCTOBRE GASPÉ, Salle de spectacles de Gaspé
- 23 OCTOBRE CHATEAUGUAY, Pavillon de l'Île
- 24 ET 25 OCTOBRE LONGUEUIL, Théâtre de la Ville
- 28 ET 29 OCTOBRE MONCTON, NB, Théâtre de l'Escaouette
- 30 OCTOBRE CARAQUET, NB, Centre culturel de Caraquet
- 24 NOVEMBRE AU 5 DÉCEMBRE QUÉBEC, Théâtre de la Bordée
- 9 DÉCEMBRE MONTRÉAL-NORD, Salle Oliver-Jones
- 17 DÉCEMBRE LACHINE, Pavillon de l'Entrepôt
- 18 DÉCEMBRE LAVAL, Salle André-Mathieu
- 19 DÉCEMBRE BELOEIL, Centre culturel de Beloeil
- 16 JANVIER SAINT-JÉRÔME, Salle André-Prévost
- 17 JANVIER TERREBONNE, Théâtre du Vieux-Terrebonne
- 19 JANVIER MONTRÉAL, Maison de la culture Frontenac
- 20 JANVIER SHERBROOKE, Salle Maurice O'Bready
- 22 JANVIER SAINTE-MARIE, Salle Méchatigan
- 23 JANVIER THETFORD MINES, Salle Dussault
- 24 JANVIER VICTORAVILLE, Le Carré 150
- 26 JANVIER SAINT-LAURENT, Salle Émile-Legault
- 28 JANVIER RIVIÈRE-DU-LOUP, Salle Alphonse-Desjardins
- 29 ET 30 JANVIER RIMOUSKI, Théâtre du Bic
- 31 JANVIER MONTMAGNY, Salle Edwin-Bélangier
- 5 FÉVRIER SAINT-GEORGES, Auditorium Cégep Beauce-Appalaches
- 6 FÉVRIER JOLIETTE, Salle Rolland-Brunelle
- 7 FÉVRIER SAINT-LÉONARD, Théâtre Mirella et Lino Saputo
- 9 FÉVRIER LONGUEUIL, Théâtre de la Ville
- 12 FÉVRIER DOLBEAU, Salle Desjardins Maria-Chapdelaine
- 13 FÉVRIER JONQUIÈRE, Salle Pierrette-Gaudreault
- 16 FÉVRIER ROUYN-NORANDA, Agora des Arts
- 18 AU 20 FÉVRIER SUDBURY, ON, Théâtre du Nouvel-Ontario
- 23 FÉVRIER TROIS-RIVIÈRES, Salle J.-Antonio-Thompson
- 24 FÉVRIER GRANBY, Le Palace
- 25 FÉVRIER DRUMMONDVILLE, Salle Léo-Paul-Therrien
- 26 FÉVRIER SAINT-HYACINTHE, Centre des arts Juliette-Lassonde
- 27 FÉVRIER SHAWINIGAN, Salle Philippe-Filion
- 8 AU 12 MARS VANCOUVER, BC, Théâtre La Seizième

LA PIÈCE SERA PRÉSENTÉE AVEC SURTITRES ANGLAIS LES JEUDIS 4 ET 11 FÉVRIER.

# LES ÉVÉNEMENTS

GRANDE LICORNE

DU 12 JANVIER AU 20 FÉVRIER 2016

LES 17 ET 18 FÉVRIER - REPRÉSENTATIONS-BÉNÉFICE - VOIR P. 17

DU MARDI AU JEUDI 19H, VENDREDI 20H, SAMEDI 16H

UNE PRODUCTION DE LA MANUFACTURE

TEXTE DAVID GREIG <sup>1</sup>  
 TRADUCTION MARYSE WARDA <sup>2</sup>  
 MISE EN SCÈNE DENIS BERNARD <sup>3</sup>  
 ASSISTANCE À LA MISE EN SCÈNE JEAN GAUDREAU  
 AVEC JOHANNA NUTTER <sup>4</sup> ET EMMANUEL SCHWARTZ <sup>5</sup>  
 CHOEUR LAURA BABIN-RIOUX, NORMAND CARRIÈRE, ANNIE ÉTHIER, MONIQUE FAUTEUX,  
 LORRAINE GAUTHIER, GIZMO, SHARON JAMES, NICOLAS MICHON, YVES MORIN  
 DÉCOR, COSTUMES ET ACCESSOIRES ELEN EWING  
 ÉCLAIRAGES CLAUDE COURNOYER  
 MUSIQUE YVES MORIN  
 VIDÉO FRÉDÉRIC ST-HILAIRE



L'auteur David Greig a été inspiré par le drame survenu sur l'île Utøya en 2011. Il a écrit une oeuvre rassembleuse, poignante et empreinte d'une grande humanité. De la noirceur jaillira la lumière, celle qui nous éclaire dans notre quête de résilience. Il cherche à comprendre comment un être humain peut sombrer dans cette violence absurde qui pousse certaines personnes à éliminer tous ceux et celles qui ne pensent pas comme eux. Une violence que nous côtoyons de plus en plus chaque jour.

*Un jeune homme pénètre dans la salle de répétition d'une chorale multiethnique. On l'invite gentiment à joindre sa voix à celle de l'ensemble, mais l'inconnu a une autre idée en tête... Armé jusqu'aux dents, il tire sur l'assemblée, faisant plusieurs morts. Claire, une prêtre anglicane survivante de cette attaque, tente de comprendre ce qui a pu motiver cette personne à poser un tel geste. Ses questionnements l'amènent à scruter les fondements même de la morale, la raison, la connaissance et même sa propre foi.*

Après *Yellow Moon* et *Midsummer*, La Manufacture renoue avec l'écriture de David Greig. Denis Bernard, qui a entre autres réalisé la mise en scène de *Coma Unplugged*, *Le Pillowman* et *Ce moment-là*, dirige une équipe de deux acteurs et neuf choristes dans cette pièce traduite par Maryse Warda.

▲ TÊTE-À-TÊTE LE JEUDI 21 JANVIER ▲

CRÉDITS PHOTOS David Greig © K. Ribbe • Maryse Warda © Jean-Sébastien Dénomé • Denis Bernard © Rolline Laporte • Johanna Nutter © Sabrina Reeves • Emmanuel Schwartz © Maude Chauvin



LA PIÈCE SERA PRÉSENTÉE AVEC SURTITRES ANGLAIS LES JEUDIS 7 ET 14 AVRIL.

# DES ARBRES

PETITE LICORNE

DU 7 MARS AU 15 AVRIL 2016

DU LUNDI AU JEUDI 19H, VENDREDI 20H

UNE PRODUCTION DE LA MANUFACTURE

TEXTE DUNCAN MACMILLAN <sup>1</sup>  
 TRADUCTION BENJAMIN PRADET <sup>2</sup>  
 MISE EN SCÈNE BENOÎT VERMEULEN <sup>3</sup>  
 ASSISTANCE À LA MISE EN SCÈNE ARIANE LAMARRE  
 AVEC SOPHIE CADIEUX <sup>4</sup> ET MAXIME DENOMMÉE <sup>5</sup>  
 LUMIÈRES ET ENVIRONNEMENT ANDRÉ RIOUX  
 MUSIQUE GUIDO DEL FABBRO  
 DIRECTION ARTISTIQUE DU SPECTACLE JEAN-DENIS LEDUC



*Un couple dans la trentaine attend patiemment dans la file d'un IKEA. Lorsqu'il avance l'idée d'avoir un enfant, elle semble prise au dépourvu. Ils repartent du magasin les mains vides, mais avec un paquet de questions. En ces temps d'austérité, d'incertitude politique et de changements climatiques, est-ce vraiment une bonne idée de mettre quel'un au monde? D'un autre côté, la race humaine se reproduit depuis 7500 générations sans trop se poser de questions... Que risquent-ils de détruire en premier, la planète ou leur relation de couple?*

Dans ce texte drôle et attachant, Duncan Macmillan aborde la question de la responsabilité sociale et aussi celle d'une relation amoureuse entre deux personnes, imparfaites bien sûr, mais profondément humaines. *Des arbres*, c'est avant tout une histoire d'amour, avec ce tout ce qu'elle peut comporter de remises en question, d'engagement et d'abandon.

▲ TÊTE-À-TÊTE LE JEUDI 17 MARS ▲

CRÉDITS PHOTOS Duncan Macmillan © Courtoisie • Benjamin Pradet © Courtoisie • Benoît Vermeulen © Jean-Charles Labarre • Sophie Cadieux © Maude Chauvin • Maxime Denommée © Rolline Laporte

Créée en 2011 par la compagnie Paines Plough à Londres, *Des arbres* (*Lungs*) se méritait dès lors le prix de la meilleure nouvelle pièce aux «Off West End Awards» et aux «CBS Outstanding Drama Awards». Dans cette pièce traduite par Benjamin Pradet, Sophie Cadieux et Maxime Denommée sont dirigés par Benoît Vermeulen, qui a mis en scène de nombreuses productions pour le Théâtre Le Clou, compagnie dont il est l'un des directeurs artistiques.

# Les codiffusions

Par la codiffusion, une forme de parrainage mise en place en 1997, La Manufacture s'implique activement auprès de la très grande majorité des compagnies accueillies à La Licorne en leur assurant un soutien à l'artistique, à la production, à la gestion, à la promotion et au développement des publics, de même qu'un appui financier passant par un partage des risques.

Cette saison, La Manufacture est heureuse de codiffuser les spectacles de: Théâtre Hors Taxes, LAB87, La Banquette arrière, Théâtre Urbi et Orbi, Théâtre Osmose, Porte Parole, Les Éternels pigistes et Théâtre Qui Va Là.

## NORMAL

PETITE LICORNE

DU 31 AOÛT AU 25 SEPTEMBRE 2015

DU LUNDI AU JEUDI 19H, VENDREDI 20H  
UNE PRODUCTION DU THÉÂTRE HORS TAXES  
EN CODIFFUSION AVEC LA MANUFACTURE

TEXTE JEAN-PHILIPPE LEHOUX<sup>1</sup>  
MISE EN SCÈNE PHILIPPE LAMBERT<sup>2</sup>  
ASSISTANCE À LA MISE EN SCÈNE ET MUSIQUE OLIVIER GAUDET-SAVARD  
AVEC SARAH LAURENDEAU<sup>3</sup> ET JEAN-PHILIPPE LEHOUX  
DÉCOR, COSTUMES ET ACCESSOIRES JULIE VALLÉE-LÉGER  
ÉCLAIRAGES RENAUD PETTIGREW



Récit autobiographique sur le voyage et le rapport à l'autre, qui fait suite à *Napoléon voyage* présenté en 2014, *Normal* est né d'une expérience menée par le créateur Jean-Philippe Lehoux. Après avoir reçu quelque 700 suggestions de destinations «contournables» des spectateurs de La Licorne, il s'est posé un mois aux États-Unis en octobre 2013 pour répondre à cette question toute simple: peut-on voyager là où il n'y a rien à voir? Avec humour et dérision, l'auteur nous entraîne dans son périple où la peur et l'ennui feront place à l'ouverture et au dépassement de soi.

Jean-Philippe Lehoux, qui nous a précédemment offert la pièce *Comment je suis devenue touriste*, a écrit *Normal* dans le cadre d'une résidence d'auteur à La Manufacture. Philippe Lambert, avec qui il avait collaboré pour la pièce *Napoléon voyage*, signe la mise en scène de ce récit de voyage atypique.

▲ TÊTE-À-TÊTE LE JEUDI 10 SEPTEMBRE ▲

CRÉDITS PHOTOS Jean-Philippe Lehoux © Francis-William Riésume • Philippe Lambert © Marlene Gélineau Payette • Sarah Laurendeau © Annie Éthier

Un homme se lance le défi de partir à la rencontre de son prochain. «Le voyage, c'est les autres», paraît-il... Pour ne pas se laisser distraire de son objectif, il s'évade vers un endroit où il n'y a rien à voir: Normal, Illinois. Locataire d'une chambre à 40\$ au Motel 6, l'étranger sillonne chaque jour la ville à vélo en se demandant bien ce qu'il est venu faire là. Au cœur de cette communauté en apparence banale, le voyageur fera pourtant d'étonnantes rencontres!



*Billy est sourd de naissance. Ses parents ne lui ont jamais permis d'apprendre la langue des signes, de peur qu'il s'isole au sein de la communauté sourde et malentendante. Sa rencontre avec Sylvia, une malentendante en voie de devenir sourde, bouleversera son existence et éveillera en lui un désir d'expression par la langue des signes. Cet épanouissement soudain déstabilisera la cellule familiale et exacerbera des travers peu reluisants de sa personnalité.*

Les huit protagonistes de Voiture américaine vont tour à tour se rencontrer dans des face-à-face singuliers alors qu'ils doivent apprivoiser leur nouveau monde, vidé de ses biens de consommation. Chacun cherche, à sa façon, à assouvir son désir, porté par son seul instinct de survie: Julie va boire, Suzanne va enfin sortir de chez elle, Richard va conduire une voiture, Jacot va échanger sa femme et Garance va se marier.

Œuvre d'anticipation lucide et allumée sur notre monde moderne, le texte de *Voiture américaine* révèle avec finesse et beaucoup d'esprit la psyché humaine et ses pulsions fondamentales, à travers le prisme de la peur du vide. Tout y passe: le féminisme autant que la peur de vieillir, la soumission autant que la passion amoureuse dévorante. Les rapports humains sont décortiqués jusqu'à leur plus simple expression et on rit jaune à voir s'agiter ces âmes en peine dans toute leur maladresse.

Catherine Léger, qui a également écrit *Princesses* et *Opium 37*, remportait le Prix Gratien-Gélinas 2006 pour *Voiture américaine*. L'équipe de La Banquette arrière, qui a présenté à La Licorne *Les Mutants* et *Province*, porte ce texte à la scène pour la toute première fois. La mise en scène a été confiée à Philippe Lambert, qui a entre autres réalisé celles de *Midsummer* et de *Cuisiner avec Elvis*.

▲ TÊTE-À-TÊTE LE JEUDI 8 OCTOBRE ▲

CRÉDITS PHOTOS Catherine Léger © Dominique Lafond • Philippe Lambert © Marlene Gélineau Payette • Amélie Bonenfant © Mathieu Lacasse • Sébastien Dodge © Marie-Claude Hamel • Rose-Maïté Erkoreka © Julie Perreault • Mathieu Gosselin © Sophie Vajda • Renaud Lacelle-Bourdon © Marie-Claude Hamel • Anne-Marie Levasseur © Marie-Claude Hamel • Lise Martin © LM Chabot • Simon Rousseau © Krystel Marois

# TRIBUS

GRANDE LICORNE

DU 8 AU 19 SEPTEMBRE 2015

DU MARDI AU JEUDI 19H, VENDREDI 20H, SAMEDI 16H  
UNE PRODUCTION DE LAB87 EN CODIFFUSION AVEC LA MANUFACTURE

TEXTE NINA RAINE<sup>1</sup>  
MISE EN SCÈNE FRÉDÉRIC BLANCHETTE<sup>2</sup>  
TRADUCTION ET ASSISTANCE À LA MISE EN SCÈNE JEAN-SIMON TRAVERSY<sup>3</sup>  
AVEC CAROLINE BOUCHARD<sup>4</sup>, CATHERINE CHABOT<sup>5</sup>, BENOÎT DROUIN-GERMAIN<sup>6</sup>, DAVID LAURIN<sup>7</sup>, JACQUES L'HEUREUX<sup>8</sup> ET MONIQUE SPAZIANI<sup>9</sup>  
DÉCOR ET COSTUMES ELEN EWING  
ÉCLAIRAGES ANDRÉ RIOUX  
MUSIQUE FRÉDÉRIC BLANCHETTE



*Tribus* est une pièce sur la communication et les subtilités du langage. L'auteure Nina Raine nous démontre avec cette œuvre que le vocabulaire traditionnel est un outil de communication imparfait, un mot n'ayant jamais exactement la même signification d'une personne à une autre. Ainsi, les mots peuvent servir de perches comme de remparts. Ce texte aborde également la question de l'éducation d'un enfant né avec un handicap.

Après avoir connu un succès instantané lors de sa création l'automne dernier à La Grande Licorne, LAB87 est de retour avec *Tribus*. Cette pièce de l'auteure anglaise Nina Raine a été traduite par Jean-Simon Traversy et mise en scène par Frédéric Blanchette, qui dirigeait *L'obsession de la beauté* en 2012 à La Petite Licorne.

▲ TÊTE-À-TÊTE LE JEUDI 17 SEPTEMBRE ▲

CRÉDITS PHOTOS Nina Raine © Jack Ladenburg • Frédéric Blanchette © Marlene Gélineau Payette • Jean-Simon Traversy © Jérémie Battaglia • Caroline Bouchard © Marie-Ève Des Roches • Catherine Chabot © Annie Éthier • Benoît Drouin-Germain © Marie-Andrée Lemire • David Laurin © Maude Chauvin • Jacques L'Heureux © Maxime Côté • Monique Spaziani © Julie Perreault

# VOITURE AMÉRICAINE

GRANDE LICORNE

DU 29 SEPTEMBRE AU 17 OCTOBRE 2015

DU MARDI AU JEUDI 19H, VENDREDI 20H, SAMEDI 16H  
UNE PRODUCTION DE LA BANQUETTE ARRIÈRE EN CODIFFUSION AVEC LA MANUFACTURE

TEXTE CATHERINE LÉGER<sup>1</sup>  
MISE EN SCÈNE PHILIPPE LAMBERT<sup>2</sup>  
ASSISTANCE À LA MISE EN SCÈNE NICOLAS ROLLIN  
AVEC AMÉLIE BONENFANT<sup>3</sup>, SÉBASTIEN DODGE<sup>4</sup>, ROSE-MAÏTÉ ERKOREKA<sup>5</sup>, MATHIEU GOSSELIN<sup>6</sup>, RENAUD LACELLE-BOURDON<sup>7</sup>, ANNE-MARIE LEVASSEUR<sup>8</sup>, LISE MARTIN<sup>9</sup> ET SIMON ROUSSEAU<sup>10</sup>  
DÉCOR ET COSTUMES MARC SENÉCAL  
ÉCLAIRAGES ANDRÉ RIOUX  
MUSIQUE LAURIER RAJOTTE



# UN NEURINOME SUR UNE BALANÇOIRE

PETITE LICORNE

DU 5 AU 10 OCTOBRE 2015

DU LUNDI AU JEUDI 19H, VENDREDI 20H, SAMEDI 16H  
UNE PRODUCTION DU THÉÂTRE DU NOUVEL-ONTARIO

AVEC L'APPUI DE L'ATELIER ET LA CHAIRE EN FRANCOPHONIE CANADIENNE  
(PRATIQUES CULTURELLES)

TEXTE ET INTERPRÉTATION ALAIN DOOM <sup>1</sup>  
MISE EN SCÈNE JOËL BEDDOWS <sup>2</sup>  
DÉCOR JEAN BARD  
COSTUMES ISABELLE BÉLISLE  
ÉCLAIRAGES BENOÎT BRUNET-POIRIER  
MUSIQUE JULES BONIN-DUCHARME  
CONSEILLÈRE ARTISTIQUE GENEVIÈVE PINEAULT



*Un acteur atteint d'une grave tumeur au cerveau s'envole vers Sudbury. Mais pourquoi donc a-t-il accepté cette invitation pour le «bout du monde»? Réfugié dans le jardin d'un poète, qui s'imposera comme un mentor dans sa vie, l'homme se balance dans ses souvenirs. De son enfance à ses traitements aux États-Unis, il réalise combien les plus petites choses peuvent avoir une grande influence sur notre monde.*

Chargé de beaucoup de résilience, ce récit introspectif nous fait passer par les différents stades de la maladie: la perte de l'innocence, la peur, la solitude, la souffrance, l'espoir aussi. Inspiré par la véritable épreuve d'Alain Doom, comédien qui signe ici son premier texte théâtral. La mise en scène est signée Joël Beddows, qui recevait en 2006 le Prix John-Hirsch pour son travail de metteur en scène.

Le Théâtre du Nouvel-Ontario, qui présentait *II (deux)* de Mansel Robinson à La Petite Licorne en 2012 et 2013, est de retour avec cette œuvre d'Alain Doom, comédien qui signe ici son premier texte théâtral. La mise en scène est signée Joël Beddows, qui recevait en 2006 le Prix John-Hirsch pour son travail de metteur en scène.

CRÉDITS PHOTOS Alain Doom © Marianne Duval • Joël Beddows © Maude Chauvin

# LES FLÂNEURS CÉLESTES

PETITE LICORNE

DU 26 OCTOBRE AU 20 NOVEMBRE 2015

DU LUNDI AU JEUDI 19H, VENDREDI 20H

UNE PRODUCTION DE LAB87 EN CODIFFUSION AVEC LA MANUFACTURE

TEXTE ANNIE BAKER <sup>1</sup>  
TRADUCTION ET ASSISTANCE À LA MISE EN SCÈNE DAVID LAURIN <sup>2</sup>  
MISE EN SCÈNE JEAN-SIMON TRAVERSY <sup>3</sup>  
AVEC LAURENT McCUAIG-PITRE <sup>4</sup>, MATHIEU QUESNEL <sup>5</sup> ET ÉRIC ROBIDOUX <sup>6</sup>  
DÉCOR CÉDRIC LORD  
COSTUMES MARIE-NOËLLE KLIJS  
ÉCLAIRAGES RENAUD PETTIGREW  
MUSIQUE MATHIEU QUESNEL ET ÉRIC ROBIDOUX  
DRAMATURGIE MAUDE LAFRANCE

*Deux amis dans la jeune trentaine passent leur temps dans la cour arrière d'un café. Ils élaborent des théories sur l'univers, se racontent des histoires, improvisent des chansons, tout en buvant un thé bien spécial... Sommés de quitter les lieux par un employé timide, les deux marginaux parviennent à apprivoiser l'adolescent solitaire. Au fil des jours, la complicité s'installe entre eux. Ces sympathiques étrangers partageront avec lui tout ce qu'ils savent de la vie.*

La transmission du vécu est au cœur de cette rencontre. À travers des histoires de vie, d'amour et de mort, à travers une profonde passion pour la musique et les mots, on nous rappelle que la richesse de l'être humain n'est pas nécessairement matérielle. Même les oubliés et les plus pauvres d'entre nous peuvent être porteurs d'un héritage incommensurable que l'on pourra découvrir à condition de bien vouloir tendre l'oreille...

LAB87, qui a présenté à La Licorne les pièces *L'obsession de la beauté* et *Tribus*, nous revient avec cette pièce créée au Théâtre Prospero en 2014. *Les Flâneurs célestes (The Aliens)*, de l'Américaine Annie Baker, a été traduit par David Laurin. La mise en scène a été confiée à Jean-Simon Traversy, à qui on doit entre autres celle de *Constellations*, présentée à La Petite Licorne la saison dernière.

▲ TÊTE-À-TÊTE LE JEUDI 5 NOVEMBRE ▲

CRÉDITS PHOTOS Annie Baker © Zack DeZon • David Laurin © Maude Chauvin • Jean-Simon Traversy © Jérémie Battaglia • Laurent McCuaig-Pitre • Andreas Kurz • Mathieu Quesnel © Francis-William Rhéaume • Éric Robidoux © Maude Chauvin



# FOIRÉE MONTRÉALAISE

GRANDE LICORNE

DU 1<sup>ER</sup> AU 19 DÉCEMBRE 2015

DU MARDI AU JEUDI 19H, VENDREDI 20H, SAMEDI 16H

UNE PRODUCTION DU THÉÂTRE URBI ET ORBI  
EN CODIFFUSION AVEC LA MANUFACTURE

AUTEURS ET DISTRIBUTION À CONFIRMER  
MISE EN SCÈNE MARTIN DESGAGNÉ <sup>1</sup>  
MUSIQUE LUDOVIC BONNIER, CLAUDE FRADETTE ET NORMAND MIRON  
IDÉATION YVAN BIENVENUE  
COLLABORATRICE CHRISTINE GERMAIN

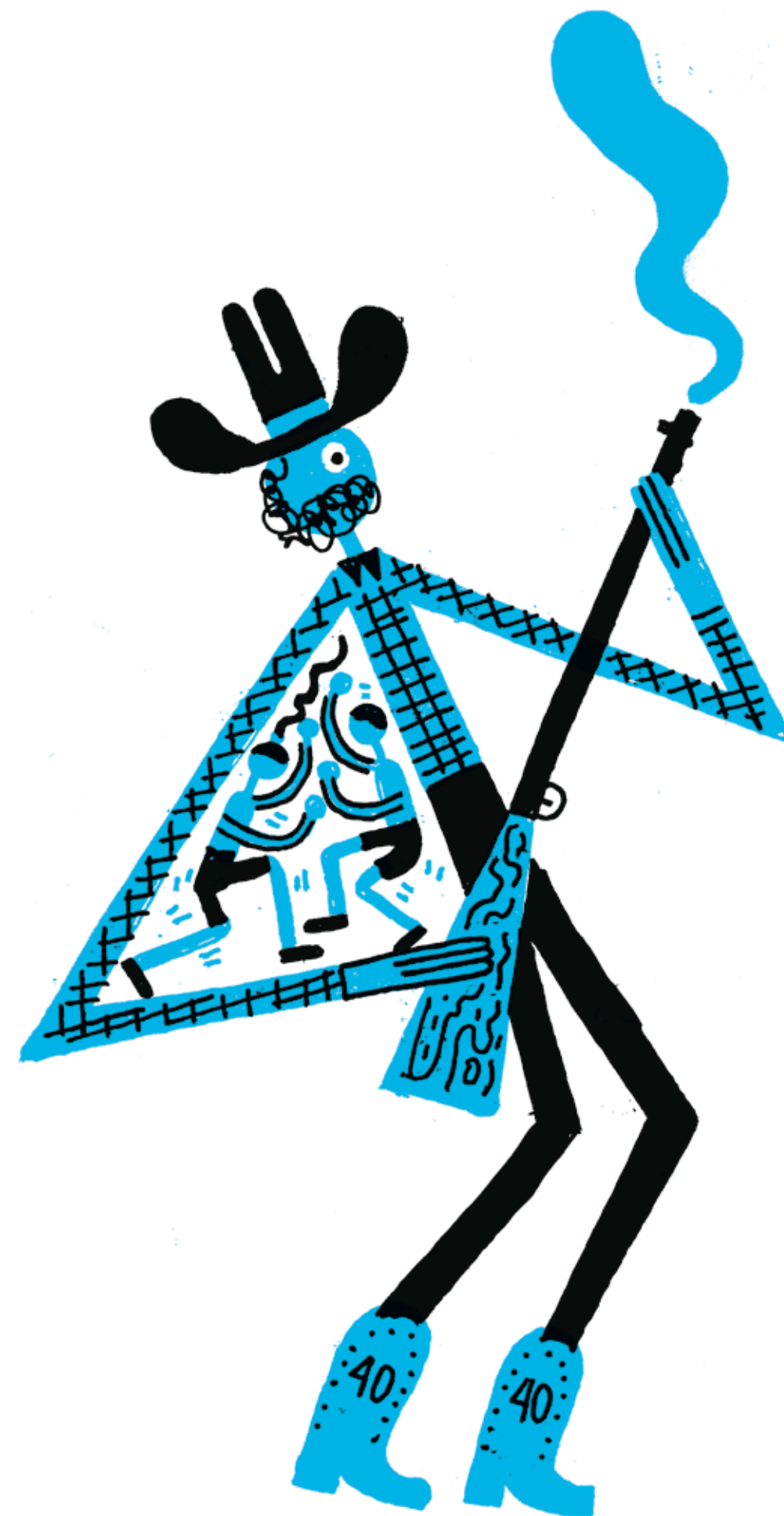


*foirée [fware] n. f. — 2015; de fratria frairie. Néologisme québécois. Soirée où l'on a du plaisir, beaucoup de plaisir.*

Si l'idée de *Foirée montréalaise* vous rappelle vaguement celle de *Soirée canadienne*, vous vous rappelez juste. Voilà qui définit l'essence de *Foirée montréalaise*. Une soirée de parole de temps des fêtes où, à la façon de *Soirée canadienne*, on visite chaque année un arrondissement différent de Montréal, pour en entendre les auteurs, écrivains, poètes, dramaturges, conteurs, chanteurs, plaisantins, racorneux, bilbocheux, jousseux, barbeux... Tout ce beau monde enveloppé de musique dans toutes les couleurs d'être au monde.

Pendant 20 ans, les *Contes urbains* ont eu pignon sur rue à La Licorne. Voici que la compagnie Urbi et Orbi nous offre une nouvelle formule de party du temps des fêtes où on célébrera la parole dans toute sa splendeur!

CRÉDITS PHOTOS Martin Desgagné © Véronique Gallant



*Un mois après la mort de leur amie d'enfance, quatre jeunes femmes à l'aube de la trentaine se réunissent dans une maison de campagne. Elles posent sur la table le journal intime de la défunte. À travers les mots de Coco, ces filles aussi franches que différentes plongent dans leurs souvenirs: de la naissance de leur amitié à leur découverte de l'amour, de la sexualité et de la vie.*

▲ TÊTE-À-TÊTE LE JEUDI 4 FÉVRIER ▲

CRÉDITS PHOTOS Nathalie Doummar © Andréanne Gauthier • Mathieu Quesnel © Francis-William Rhéaume • Anne-Marie Binette © Annie Éthier • Kim Despatis • Maxime Côté • Marie-Soleil Dion • Julie Perreault • Sarah Laurendeau © Annie Éthier

# COCO

PETITE LICORNE

DU 25 JANVIER AU 12 FÉVRIER 2016

DU LUNDI AU JEUDI 19H, VENDREDI 20H

UNE PRODUCTION DU THÉÂTRE OSMOSE  
EN COLLABORATION AVEC LEZ SPREAD THE WORD  
ET EN CODIFFUSION AVEC LA MANUFACTURE

TEXTE NATHALIE DOUMMAR <sup>1</sup>  
MISE EN SCÈNE MATHIEU QUESNEL <sup>2</sup>  
ASSISTANCE À LA MISE EN SCÈNE MAUDE ST-PIERRE LÉONARD  
AVEC ANNE-MARIE BINETTE <sup>3</sup>, KIM DESPATIS <sup>4</sup>, MARIE SOLEIL DION <sup>5</sup>,  
NATHALIE DOUMMAR ET SARAH LAURENDEAU <sup>6</sup>  
DÉCOR ET COSTUMES SYLVAIN GENOIS  
ÉCLAIRAGES RENAUD PETTIGREW  
MUSIQUE LE FUTUR



*Coco*, c'est une rencontre avec une gang de filles. Une comédie dramatique qui se penche ouvertement sur nos différents rapports à l'amour: de la naïveté à la sexualité précoce, de l'abstinence aux aventures débridées, du romantisme à l'infidélité, des désirs aux déceptions, en passant par l'homosexualité, la solitude, l'image corporelle et, surtout, le rêve de la maternité. Au fil des ans, sans trop s'en apercevoir, ces amies ont tissé entre elles la plus solide des relations amoureuses, celle qui survit au-delà de la mort.

Présenté en lecture publique à Zone Homa et au Cabaret du Mile-End en 2014, *Coco* est le tout premier texte de Nathalie Doummar, créé dans le cadre du programme de soutien aux diplômés du Conservatoire d'art dramatique de Montréal. Mathieu Quesnel, que nous avons pu voir sur les planches de La Licorne dans *Débris* et *Au champ de Mars*, deux productions de La Manufacture, dirige ce quintette d'actrices.

# FREDY

GRANDE LICORNE  
DU 1<sup>ER</sup> AU 26 MARS 2016

DU MARDI AU JEUDI 19H, VENDREDI 20H, SAMEDI 16H  
UNE PRODUCTION DE PORTE PAROLE  
EN CODIFFUSION AVEC LA MANUFACTURE

TEXTE ANNABEL SOUTAR <sup>1</sup>  
MISE EN SCÈNE MARC BEAUPRÉ <sup>2</sup>  
DISTRIBUTION À CONFIRMER



L'auteure Annabel Soutar nous présente ici le fruit de l'enquête rigoureuse qu'elle a menée sur cette affaire hypermédiatisée et sur les circonstances nébuleuses entourant la mort de Fredy Villanueva. Sa pièce documentaire nous éclaire sur l'impact qu'a eu ce drame sur la vie des citoyens et sur des questions d'actualité telles que le profilage racial, la violence policière et la difficulté d'intégration des immigrants.

Après avoir exploré l'histoire du conflit Percy Schmeiser/Monsanto dans *Grain (s)* en 2012, la dramaturge montréalaise et sa compagnie Porte Parole reviennent avec cette nouvelle histoire judiciaire. La pièce est mise en scène par Marc Beaupré, qui a récemment réalisé celles de *Ce samedi il pleuvait*, d'Annick Lefebvre, et de *Caligula [Remix]*, une adaptation du texte d'Albert Camus.

▲ TÊTE-À-TÊTE LE JEUDI 10 MARS ▲

CRÉDITS PHOTOS Annabel Soutar © Vivian Doan • Marc Beaupré © Yan Turcotte

Le 9 août 2008, un groupe de jeunes joue aux dés dans un parc de Montréal-Nord. Des policiers remarquent parmi eux la présence d'un individu ayant des antécédents judiciaires. L'arrestation dégénère et un agent ouvre le feu. Un jeune homme de 18 ans, Fredy Villanueva, est atteint mortellement. La bavure entraîne une émeute dans le quartier, puis l'ouverture d'une enquête publique. Mais sept ans plus tard, la mort de Fredy est toujours mal expliquée.

Un homme seul en forêt voit défiler tour à tour amis et amours qui veulent le convaincre de rentrer à la maison et de réintégrer la civilisation. Tente-t-il de se départir de son humanité? Est-il un animal blessé? À travers la fuite incompréhensible de cet homme simple, ce sont aussi les fuites de tous ses proches qui apparaîtront au grand jour. Les fuites humaines en quelque sorte...

# ÉLOGES DE LA FUITE

PETITE LICORNE  
DU 16 MAI AU 4 JUIN 2016

Il n'y a pas de représentation le lundi 30 mai.

DU LUNDI AU JEUDI 19H, VENDREDI 20H

UNE PRODUCTION DU THÉÂTRE QUI VA LÀ EN CODIFFUSION AVEC LA MANUFACTURE

TEXTE JUSTIN LARAMÉE <sup>1</sup>  
MISE EN SCÈNE FÉLIX BEAULIEU-DUCHESNEAU <sup>2</sup>, JUSTIN LARAMÉE  
ET PHILIPPE RACINE <sup>3</sup>  
AVEC FÉLIX BEAULIEU-DUCHESNEAU, JUSTIN LARAMÉE,  
ANNE-MARIE LEVASSEUR <sup>4</sup> ET PHILIPPE RACINE  
DÉCOR QUI VA LÀ  
ÉCLAIRAGES ALEXANDRE PILON-GUAY  
MUSIQUE BENOÎT CÔTÉ



▲ TÊTE-À-TÊTE LE JEUDI 26 MAI ▲

CRÉDITS PHOTOS Félix Beaulieu-Duchesneau © Izabel Zimmer  
• Justin Laramée © David Ospina • Philippe Racine © Justin Laramée • Anne-Marie Levasseur © Marie-Claude Hamel

# LA MORT DES ÉTERNELS

GRANDE LICORNE  
DU 5 AVRIL AU 7 MAI 2016

DU MARDI AU JEUDI 19H, VENDREDI 20H, SAMEDI 16H  
UNE PRODUCTION DES ÉTERNELS PIGISTES EN CODIFFUSION AVEC LA MANUFACTURE

TEXTE ISABELLE VINCENT <sup>1</sup>  
MISE EN SCÈNE CLAUDE DESROSIERS <sup>2</sup>  
ASSISTANCE À LA MISE EN SCÈNE MARIE-HÉLÈNE DUFORT  
AVEC CHRISTIAN BÉGIN <sup>3</sup>, MARIE CHARLEBOIS <sup>4</sup>, PIER PAQUETTE <sup>5</sup> ET ISABELLE VINCENT  
DÉCOR SARAH LACHANCE  
COSTUMES VIRGINIE THIBODEAU-URBAIN  
ÉCLAIRAGES ERWANN BERNARD  
MUSIQUE LUDOVIC BONNIER



Les Éternels pigistes fêtent leurs 20 ans cette année. À la mi-temps de leur vie, dans une langue singulière et avec beaucoup d'humour, ils abordent dans *La Mort des Éternels* les questions de l'identité et de la transmission. Mourir ou poursuivre... telle est la question!

Isabelle Vincent, cofondatrice des Éternels pigistes que nous connaissons pour leurs pièces *Le rire de la mer*, *Pi...?!* et *Après moi*, nous offre ici une première pièce écrite en solo, après avoir écrit avec Sylvie Drapeau les pièces *Avaler la mer et les poissons* et *Les Saisons*. Claude Desrosiers, qui dirigeait *Débris* pour La Manufacture en 2015, signe la mise en scène.

▲ TÊTE-À-TÊTE LE JEUDI 14 AVRIL ▲

CRÉDITS PHOTOS Isabelle Vincent © Claude Gagnon • Claude Desrosiers © Courtoisie • Christian Bégin © Marc Montplaisir • Marie Charlebois © Rolline Laporte • Pier Paquette © Georges Dutil

Christian, Marie, Pier et Isabelle entreprennent une grande traversée en voilier. Un spectacle ultime: leur suicide artistique. Sans les prévenir, les fantômes de leurs quatre parents respectifs s'embarquent avec eux. Cauchemar! Les Éternels pigistes décident alors de se débarrasser des quatre vieillards devenus encombrants dans leur vie...

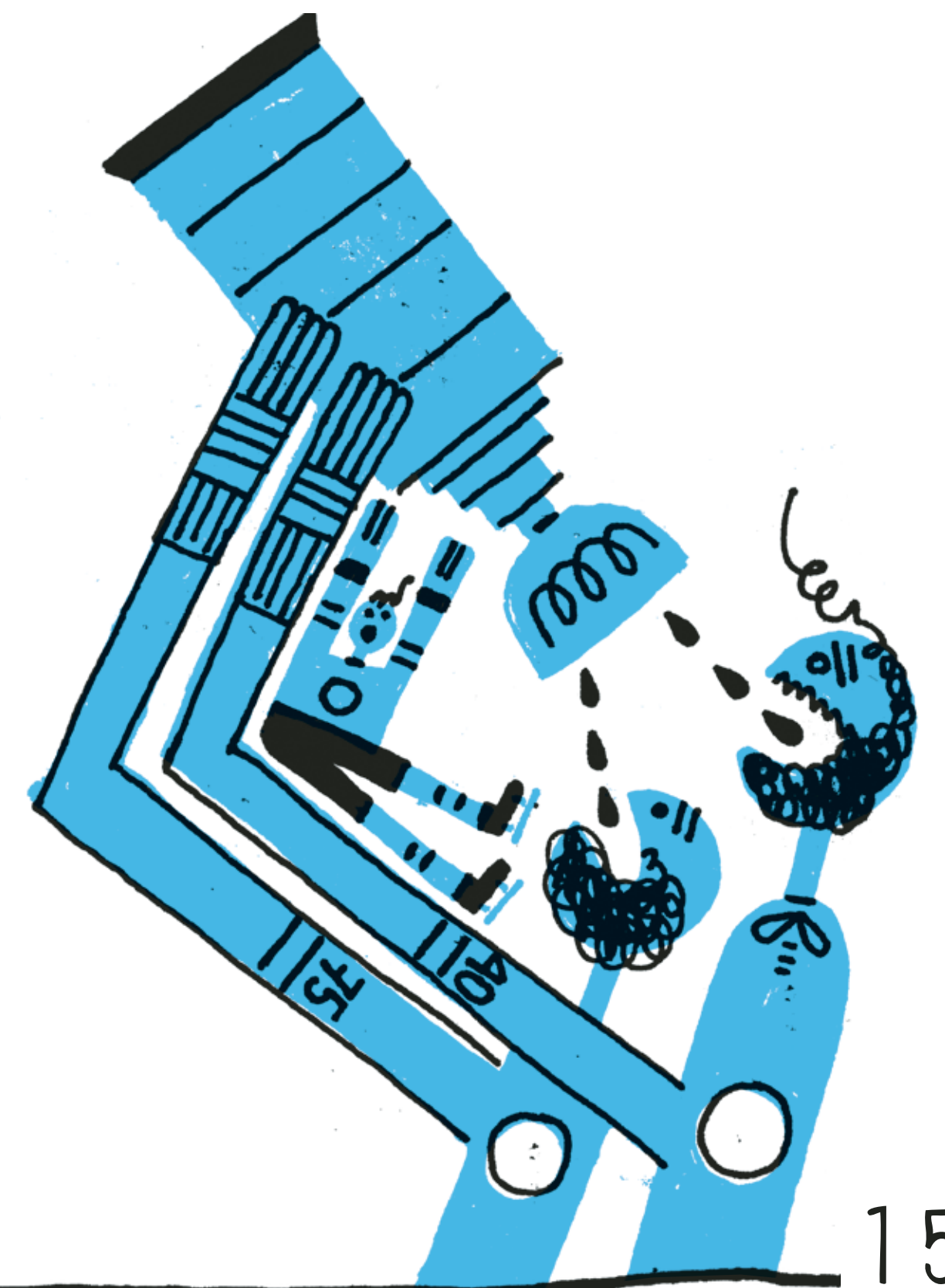


## TRILOGIE ANNIVERSAIRE

Pour souligner la fin de sa résidence de création à La Manufacture et son 10<sup>e</sup> anniversaire, Qui Va Là présentera sa *Trilogie anniversaire* tous les samedis, entre le 16 mai et le 4 juin à La Petite Licorne. La trilogie réunira les spectacles *Toutou Rien*, *La Fugue* et *Éloges de la fuite*. Comme ces trois créations collectives questionnent à leur façon l'émerveillement de l'enfance avec *Toutou Rien*, la transformation de l'adolescence avec *La Fugue* et la quête de sens de l'adulte avec *Éloges de la fuite*, Qui Va Là a cru bon de les rassembler en un même spectacle!

LES SAMEDIS 21 MAI, 28 MAI ET 4 JUIN À 16H

LES BILLETS POUR LA TRILOGIE ANNIVERSAIRE SONT OFFERTS EN ABONNEMENT OU À LA CARTE



## THÉÂTRE TOUT COURT

PETITE LICORNE  
DU 23 AU 27 FÉVRIER

GRANDE LICORNE  
DU 19 AU 21 MAI

DU MARDI AU JEUDI 19H, VENDREDI ET SAMEDI 20H  
UNE PRODUCTION DU GROUPE THÉÂTRE TOUT COURT

DIRECTION ARTISTIQUE SERGE MANDEVILLE et VÉRONICK RAYMOND

Dans une ambiance de cabaret, des acteurs de la relève et d'expérience présentent de courtes pièces de 10 minutes et moins. C'est le contexte idéal pour découvrir plusieurs genres théâtraux: dans ce banc d'essai, des œuvres efficaces, tantôt surprenantes, tantôt drôles, souvent créées pour l'événement, mais aussi issues du répertoire. Chaque série de représentations est unique.

RÉGULIER 22 \$ ABONNÉ 17 \$ FORFAIT FÉVRIER + MAI 30 \$

ACHÉTEZ UN BILLET POUR UNE REPRÉSENTATION DE FÉVRIER ET UN BILLET POUR UNE REPRÉSENTATION DE MAI AU MÊME MOMENT ET PROFITEZ D'UN RABAIS DE 14 \$ SUR LE PRIX RÉGULIER!



# HORAIRE DES REPRÉSENTATIONS

## GRANDE LICORNE

DU MARDI AU JEUDI 19H • VENDREDI 20H • SAMEDI 16H

## PETITE LICORNE

DU LUNDI AU JEUDI 19H • VENDREDI 20H

Prenez soin de bien vérifier l'heure de votre représentation. Le caractère intime de nos deux salles ne nous permet malheureusement pas de faire entrer les retardataires.

## SURTITRES ANGLAIS

Des représentations surtitrées en anglais auront lieu certains jeudis pour les pièces *Un neurinome sur une balançoire*, *Les événements* et *Des arbres*.

CONSULTEZ LA PROGRAMMATION POUR CONNAÎTRE LES DATES PRÉCISES.

## LE BAR

Le bar de La Licorne est le lieu de rencontre parfait avant ou après les spectacles pour échanger entre amis et rencontrer les artistes des pièces à l'affiche. Il est ouvert tous les jours de représentation, une heure et demie avant le début du spectacle et jusqu'à tard en soirée.

BIÈRES EN FÛT, VINS ET SÉLECTION DE SCOTCHS. LES JEUDIS SOIR, LA PINTÉ EST OFFERTE AU PRIX DU VERRE.

INTERNET SANS FIL GRATUIT.

## EN LIGNE!

NOTRE FICHE D'ABONNEMENT est disponible en ligne. Il vous suffit de la remplir et de la transmettre. Nous vous rappellerons afin de finaliser la transaction.

LES BILLETS À LA CARTE sont offerts en ligne via notre site Internet qui vous dirigera vers Admission.com pour le spectacle choisi. Vous pourrez imprimer vos billets à la maison ou les récupérer à notre billetterie avant la représentation. Des frais s'appliquent.

## SORTEZ EN GROUPE

Les tarifs de groupe sont accessibles à compter de 10 personnes ou plus.

TARIF DE GROUPE ÉTUDIANT : 19,25 \$ PAR PERSONNE

TARIF DE GROUPE ADULTE : 25,25 \$ PAR PERSONNE

Pour faire une réservation de groupe, contactez Sophie Rocheleau au 514 523-0130 ou à [GROUPE@THEATRELICORNE.COM](mailto:GROUPE@THEATRELICORNE.COM)

## PODCASTS

Les **PODCASTS DE LA MANUFACTURE** sont des entretiens exclusifs avec les artistes qui participent à la création des pièces du Théâtre de La Manufacture. Découvrez leur parcours et le processus de création qui se cache derrière les spectacles! Des entrevues avec François Archambault (*Tu te souviendras de moi*), Fabien Cloutier (*Pour réussir un poulet*), Jean Marc Dalpé et Claude Desrosiers (*Débris*) sont entre autres disponibles.

Vous pouvez écouter / télécharger les Podcasts sur le **ITUNES STORE** (rechercher «La Manufacture») et sur **NOTRE SITE WEB**.

## TÊTE-À-TÊTE

### RENCONTRE AVEC LES ARTISTES

Des questions pour les auteurs, metteurs en scène ou acteurs vous brûlent les lèvres? Le Tête-à-tête est l'occasion parfaite pour échanger avec eux.

D'une durée d'environ 20 minutes, cette discussion informelle a lieu le 2<sup>e</sup> jeudi de chaque série de représentations et débute quelques minutes après la fin du spectacle. Il n'est pas nécessaire d'avoir assisté à la pièce le soir même pour participer à la rencontre. Bienvenue à tous!

## SE RENDRE À LA LICORNE

### TRANSPORT EN COMMUN

MÉTRO Mont-Royal

AUTOBUS 97 Mont-Royal, dir. est  
Arrêt Mont-Royal / Papineau

MÉTRO Papineau

AUTOBUS 45 Papineau, dir. nord  
Arrêt Papineau / Mont-Royal

### STATIONNEMENT

Il n'y a pas de stationnement public près du théâtre. Prévoyez arriver à l'avance pour trouver un stationnement sur l'avenue PAPINEAU ou les RUES AVOISINANTES.

## SERVICES ADAPTÉS

### FAUTEUIL ROULANT

Notre théâtre est adapté pour accueillir les personnes en fauteuil roulant. Veuillez simplement avertir la préposée à la billetterie lors de l'achat de votre billet.

### SYSTÈME D'AIDE À L'AUDITION

Nos deux salles sont dotées d'un système d'aide à l'audition qui permet aux personnes atteintes de perte auditive de profiter pleinement des spectacles. Avisez simplement la préposée à la billetterie lorsque vous achetez votre billet et, à votre arrivée, il nous fera plaisir de vous prêter un baladeur.

SUIVEZ-NOUS



# EN CAMPAGNE!

LA CAMPAGNE DE FINANCEMENT ANNUELLE NOUS PERMET DE JOUER PLEINEMENT NOTRE RÔLE AU SEIN DE LA COMMUNAUTÉ THÉÂTRALE MÉTROPOLITAINE ET QUÉBÉCOISE. ELLE PERMET L'ÉCRITURE DE NOUVELLES PIÈCES ET CONTRIBUE À LA CRÉATION SUR SCÈNE DES DEUX SPECTACLES QUE LA MANUFACTURE, COMPAGNIE DIRIGEANTE DE LA LICORNE, PRODUIT CHAQUE ANNÉE. DE MONCTON À VANCOUVER, ELLE PARTICIPE AU RAYONNEMENT DE CES ŒUVRES PAR DES TOURNÉES QUI SILLONNENT LE PAYS. CETTE CAMPAGNE VIENT AUSSI APPUYER UNE POLITIQUE DE SOUTIEN À L'ÉMERGENCE, AU DÉVELOPPEMENT ET AU RAYONNEMENT D'UNE QUINZAINE DE SPECTACLES ET DE COMPAGNIES.

TOUT CE TRAVAIL SE FAIT DANS LE BUT ULTIME DE DÉVELOPPER UNE DRAMATURGIE FORTE ET SIGNIFIANTE, REFLÈT DE LA VITALITÉ DE LA CULTURE D'ICI ET DU DYNAMISME DE SES ARTISANS.

Merci à ceux et celles qui nous ont permis d'atteindre l'objectif fixé en 2014-2015. Sans compter les commandites de services, tout aussi essentielles, cette campagne a permis de recueillir la somme de 203 000 \$.

En amont des résultats d'une campagne, il y a de fiers ambassadeurs et ambassadrices sans qui le chemin serait ardu: nous tenons à saluer les personnes qui s'y impliquent.

Bravo et merci au comité d'honneur des soirées-bénéfice 2014-2015. Pour la première fois, nous avons tenu deux soirées, les 8 et 9 avril 2015, qui ont rassemblé 320 personnes autour d'une représentation de *Midsummer*, nous permettant d'amasser près de 54 000 \$. Merci à Sophie, Robert, Sarah, Caroline, Stéphanie, Martin, Guillaume, Suzanne, Myriane et Julie. Prochain rendez-vous les 17 et 18 février 2016!

Merci aussi à Pierre et Christine Lapointe et à leur fondation, la Fondation Excelsior, d'appuyer notre travail de développement dramaturgique en nous permettant d'offrir des bourses d'écriture à nos auteurs en résidence. Bravo à François Archambault, récipiendaire 2014-2015, ici entouré de Pierre et Christine.



Merci enfin à Paul Lepage, président de Telus Santé. Président d'honneur du Cabaret-bénéfice, il a grandement contribué au succès de l'édition 2015 tenue le 25 mai. Cet événement venait souligner les 40 ans de La Manufacture et a permis de récolter 115 000\$. Merci, Paul, de poursuivre l'aventure en 2016.

Que vous désiriez faire un don, vous joindre aux Alliés de La Licorne, vous procurer vos billets pour les représentations-bénéfice ou votre table pour le Cabaret, notre site Internet vous permet maintenant de faire votre transaction en ligne et en toute sécurité. Dans tous les cas, vous recevrez un reçu pour fins de déductions fiscales.

## OBJECTIF 2015-2016 : 200 000 \$

### FAIRE UN DON!

Vous désirez soutenir nos activités par un don: c'est tout simple! Vous pouvez le faire au moment de votre abonnement ou en ligne, sur notre site Internet. Merci à l'avance!

### LES ALLIÉS DE LA LICORNE

Vous avez soif de découvertes et de rencontres avec des projets artistiques en devenir? L'option **LES ALLIÉS** est pour vous!

Vous pourrez choisir d'être *Ami*, *Amant*, *Amoureux* ou *Accro*! Vous recevrez la **CARTE ALLIÉ** qui donne droit à un billet pour deux événements de *La Dizaine de La Manufacture* et à des rabais au bar pendant toute la saison! En devenant **Allié**, vous donnez et vous recevez!

### REPRÉSENTATIONS-BÉNÉFICE

#### 17 ET 18 FÉVRIER 2016

Vous désirez allier art, rencontre et réseautage? Avec la pièce *Les Événements*, nous vous convions à la découverte d'une des plus récentes œuvres de David Greig, auteur que le public des soirées-bénéfice de La Licorne connaît de mieux en mieux après avoir vu *Yellow Moon* et *Midsummer*. Jouée un peu partout dans le monde depuis sa création à Édimbourg en 2013, vous trouverez la présentation de la pièce en page 8. Les représentations seront suivies d'un cocktail en compagnie de la distribution. Déjà, le comité d'honneur de la soirée est à pied d'œuvre!

### COPRÉSIDENTS

SOPHIE CAUDI, directrice principale - RICHTER

ROBERT HARVEY, avocat, COLBY MONET

### MEMBRES

DENIS BERNARD, directeur artistique et général - LA MANUFACTURE • CAROLINE BRAULT, vice-présidente associée, Groupe Santé - BANQUE NATIONALE • DANIELÉ DROLET, directrice de l'administration, LA MANUFACTURE • STÉPHANIE GAREAU, directrice - TACT INTELLIGENCE-CONSEIL • MARTIN GUESTIER, conseiller aux investissements, Montréal et Montérégie - FONDS DE SOLIDARITÉ FTQ • GUILLAUME LANDRY, directeur principal, Redressement et insolvabilité - RAYMOND CHABOT GRANT THORNTON • MYRIANE LE FRANÇOIS, associée - BORDEN, LADNER, GERVAIS • MICHAEL PATLIK, surveillant de conformité - FINANCIÈRE BANQUE NATIONALE • JULIE RENALD, Contrôle et exécution de projet, BBA • SUZANNE RANCOURT, vice-présidente, Audit interne - CGI

BILLETS : 150 \$ / 200 \$

### LE CABARET-BÉNÉFICE

#### 30 MAI 2016

Dans une Licorne aux allures de cabaret et dans une ambiance de fête, les invités de dix-huit entreprises sont conviés à une soirée mémorable et unique autour d'un repas-spectacle concocté spécialement pour l'occasion. Surprises et découvertes sont au menu! À cet événement d'un soir, vous pourrez dire: moi j'y étais!



Le Cabaret 2016, un rendez-vous auquel vous invitent Paul Lepage, président de Telus Santé et président d'honneur de la soirée, Denis Bernard, directeur artistique et général de La Manufacture / La Licorne et Alain Lacasse, président du Conseil d'administration de La Manufacture et associé chez Raymond Chabot Grant Thornton.

CALENDRIER DES SPECTACLES

GRANDE LICORNE PETITE LICORNE

Calendar grid for September 2015. Shows dates and performance titles like 'NORMAL Théâtre Hors Taxes' and 'TRIBUS LAB87'.

Calendar grid for February 2016. Shows dates and performance titles like 'COCO Théâtre Osmose' and 'LES ÉVÉNEMENTS La Manufacture'.

Calendar grid for October 2015. Shows dates and performance titles like 'VOITURE AMÉRICAIN La Banquette arrière' and 'UN NEURINOME SUR UNE BALANÇOIRE Théâtre Du Nouvel-Ontario'.

Calendar grid for March 2016. Shows dates and performance titles like 'FREDY Porte Parole' and 'DES ARBRES La Manufacture'.

Calendar grid for November 2015. Shows dates and performance titles like 'TU TE SOUVIENDRAS DE MOI La Manufacture' and 'LES FLÂNEURS CÉLESTES LAB87'.

Calendar grid for April 2016. Shows dates and performance titles like 'LA MORT DES ÉTERNELS Les Éternels pigistes' and 'DES ARBRES La Manufacture'.

Calendar grid for December 2015. Shows dates and performance titles like 'FOIRÉE MONTRÉALAISE Urbi et Orbi' and 'LA DIZAINE DE LA MANUFACTURE'.

Calendar grid for May 2016. Shows dates and performance titles like 'LA MORT DES ÉTERNELS Les Éternels pigistes' and 'ÉLOGES DE LA FUITE Qui Va Là'.

Calendar grid for January 2016. Shows dates and performance titles like 'LES ÉVÉNEMENTS La Manufacture' and 'COCO Théâtre Osmose'.

Calendar grid for June 2016. Shows dates and performance titles like 'LA DIZAINE'.

TROIS FORMULES D'ABONNEMENT

RÉGULIER - 3 à 7 SPECTACLES
Accessible en choisissant aussi peu que 3 spectacles, cet abonnement vous permet de bénéficier de rabais significatifs sur le tarif à la carte.

MORDU - 8 SPECTACLES ET +
En choisissant 8 spectacles ou plus, l'abonnement « mordu » vous donne accès à des réductions encore plus importantes!

PREMIER ARRIVÉ, PREMIER SERVI !
Vous aimez assister aux premières représentations d'un spectacle? C'est l'abonnement pour vous! Pour un minimum de 3 spectacles dans votre abonnement, choisissez simplement l'une des 6 premières représentations lorsque vous ferez votre choix de dates et profitez de rabais importants.

- Offert dans les formules « 3 à 7 spectacles » ou « 8 spectacles et + ».
Les changements de date doivent se faire à l'intérieur des 6 premières représentations. Sinon, des frais s'appliquent.
Sous réserve de la disponibilité des sièges.
Ne peut être appliqué aux représentations supplémentaires.
Cette formule ne peut se combiner à d'autres promotions.

- La Trilogie anniversaire de Qui Va Là est exclue de cette formule d'abonnement.
1 Seuls les spectacles choisis dans les dates «Premier arrivé, premier servi» seront facturés à ce tarif.
2 10 premières pour les deux créations de La Manufacture : Les événements et Des arbres.

NOTEZ BIEN

- Veillez toujours prendre soin de vérifier la date et l'heure de votre représentation.
Les retardataires ne pourront être admis.
Les achats par téléphone sont acceptés.
Les billets ne sont pas remboursables.
Sauf pour les abonnés, les billets ne sont pas échangeables pour une autre date.

L'ABONNEMENT ET SES PRIVILÈGES

- Pour vous abonner, vous pouvez choisir vos spectacles dans l'une ou l'autre de nos salles. Les tarifs sont les mêmes pour les pièces présentées dans La Grande Licorne et La Petite Licorne.
En vous abonnant à La Licorne, vous bénéficiez de réductions substantielles sur le tarif à la carte des billets.
Vous vous assurez d'obtenir des places pour les représentations de votre choix.
Vous êtes conviés à la Soirée des abonnés qui se tient à la fin de chaque saison et prenez ainsi connaissance de notre prochaine programmation en primeur.
Vous pouvez obtenir deux billets supplémentaires au tarif abonnement pour chacun des spectacles choisis dans votre abonnement: une occasion d'inviter parents ou amis. En tout temps, vous pouvez ajouter un spectacle à votre abonnement.
Sur avis de 48 heures, vous pouvez échanger vos billets pour une autre date\*, une fois par spectacle, sous réserve de la disponibilité des sièges. Des frais peuvent s'appliquer pour les changements de dates subséquents. Cette offre ne s'applique pas aux représentations supplémentaires.

TARIF 2 POUR 1
Une quantité limitée de billets au tarif 2 POUR 1 est disponible pour tous les spectacles\*, dès la deuxième semaine de représentations, les samedis à 16h à La Grande Licorne et les lundis à 19h à La Petite Licorne. Ces billets sont en vente du lundi au vendredi de la première semaine de représentations, entre 12h et 18h.

POUR S'ABONNER À LA LICORNE

Contactez la billetterie par téléphone ou par courriel, ou transmettez-nous votre fiche d'abonnement par la poste ou par télécopieur. Vous pouvez aussi remplir cette fiche en ligne au thetrrelallicorne.com.

LA BILLETTERIE

HORAIRE
Du lundi au samedi de 12h à 18h.
Les soirs de spectacle, la billetterie ferme une demi-heure après le début de la représentation.

TÉLÉPHONE
514 523-2246

COURRIEL
guichet@theatrelallicorne.com

TÉLÉCOPIEUR
514 523-7061

ADRESSE
THÉÂTRE LA LICORNE
4559, avenue Papineau, Montréal QC H2H 1V4

ACHAT EN LIGNE
THEATRELALICORNE.COM

25¢ POUR LA DRAMATURGIE
Le prix de votre billet comprend les taxes, les frais de billetterie et il inclut un montant de 25 sous qui viendra appuyer notre travail de développement dramaturgique.

TARIFS À LA CARTE
RÉGULIER 32,25 \$
65 ANS ET + 27,25 \$
30 ANS ET - 22,25 \$



FICHE D'ABONNEMENT

Form for selecting subscription type (Spectacles, Mordu, etc.) and desired date.

IDENTIFICATION

Form for entering personal and contact information (Prénom, Nom, Adresse, etc.).

Encerlez le tarif choisi, inscrivez le nombre de spectacles, d'abonné (s) et indiquez les dates des représentations désirées.

TARIFS D'ABONNEMENT table with columns for Abonnement, Premier Arrivé, 3 Spectacles Minimum, Nombre d'Abonné(s), and Total. Includes rows for 3 à 7 Spectacles, Mordu 8 Spectacles Et +.

Table for 'LA DIZAINE DE LA MANUFACTURE' with columns for Titre du Spectacle, Nombre, Tarif, and Total.

Table for 'LES ÉCOLES DE THÉÂTRE' with columns for Titre du Spectacle, Nombre, Tarif, and Total.

Table for 'JE DÉSIRE ME PROCURER UNE CARTE ALLIÉ ET SOUTENIR LE THÉÂTRE' with columns for Card Type (AMI, AMANT, AMOUREUX, ACCRO) and Total.

JE DÉSIRE QUE MON DON DEMEURE ANONYME.

Form for 'MODE DE PAIEMENT' including sections for Comptant/Paiement Direct, and Paiement par carte (VISA, MASTERCARD) or check.

# MERCI!

VOUS DÉSIREZ NOUS SOUTENIR?  
CONSULTEZ NOTRE SITE INTERNET:

[THEATRELALICORNE.COM](http://THEATRELALICORNE.COM)

Appuyer La Manufacture et La Licorne, c'est encourager un centre de création et de diffusion théâtral des plus vivants et dynamiques. C'est se faire complice d'un lieu de soutien au développement de notre dramaturgie et à l'éclosion de projets artistiques qui parlent de nous, de nos concitoyens, de notre société. C'est contribuer à l'émergence de nouvelles voix et au rayonnement de voix établies, à la circulation de parole et de sens et à la rencontre entre les artistes et le public.

PARTENAIRE DE LA  
CAMPAGNE D'ABONNEMENT



## NOS DONATEURS

Levon Afeyan • Jack Altman • Sarah Altmejd • France Arbour • Sébastien Arsenault, Canal évasion • Michel Babeu, Richter • Daniel Babin, Dunton Rainville • Raoul Barbe • Lucie Beaugard, Tetra Tech • Emmanuel Bégin, Prospek • Jean-Daniel Bélanger, Neptune Technologies & Bioressources • Jean-Pierre Belhumeur • Caroline Berger • Alain Bergeron, Miller Thomson • Catherine Bergeron • Maud Bernadotte • Denis Bernard • Frank Bernard, Mercer • Jean Boissonneault • Hichem Boucetta, RBC • Camil Bouchard • Diane Bouchard • Bernard Boucher, Blakes Cassels & Graydon • Valérie Boucher, Lavery • Fabrice Bouchet • Philip Boudreau, Banque Nationale • Sami Boutaleb • Caroline Brault, Banque Nationale • Stéphane Brouillette • Alexandre W. Buswell • François Camirand • Bernard Charland • Gilles Chevalier - Engel Chevalier • Chocolats Jeff de Bruges • Normand Chouinard, Fonds de solidarité FTQ • Stéphane Cléroux, Arsenault Thibault Cléroux avocats • Colby-Monet • Richard Côté, BMO • Pierre Dallaire • Marie-Ève Daniel • Marie-Michèle Daoust • Karl De Grandpré • Pierre-Luc Décarie • David De Sanctis, CIBC • Corrado De Stefano • Dre Talar Derashodian • Ginette Desbiens • Francine Desgagné • Frédéric Desmarais • Chantal Dionne • Pierre Dondo, Joli-Coeur Lacasse • Michel Doré, Institut Médialangues International • James Dorff • Danièle Drolet • Nicolas Drolet • David Dropsy • Sébastien Dubé • Marc-Jacques Dubois • Louise Duceppe • André Dufour, Borden Ladner Gervais • Monique Dufour • Pierre Dufour, Mirabaud • Duo Productions • Marc-André Dupont • Kevin Dupuis, Platinum Services Financiers • Sylvie Dupuis • Jean-Luc Du Sault • Rachel Émond • Catherine Faucher • Ferreira Café • Denis Fillion • Fondation Samson Bélair/Deloitte & Touche Canada • Marie-Claude Frigon, Richter • Stéphanie Gareau • Marie Garel, Borden Ladner Gervais • Francis Gélinas • Serge Gendron, Groupe AGF • Manon Genest, TACT Intelligence-Conseil • Lily Germain, Langlois Kronström Desjardins • Caroline Gervais • Marie-Ève Gingras, Société d'avocats Torys • Anne-Marie Girard-Plouffe, Option Fortune • Claude Giroux, CGI • Philippe Gouin • Pascale Goutal, Centre d'Art la Salamandre • Martin Guestier • Robert Harvey, Colby-Monet • François Hébert, Groupe Hébert Crispo • Julie Henrichon, Alter ego • Normand Hince • Charles Howson • Ricardo Hrtschan • Marjorie Jolicoeur • Benoit Julien, SweetIQ Analytics • Kitchen Galerie • Annick Laberge • Alain Lacasse, Raymond Chabot Grant Thornton • Marie Lachapelle • Philippe Lambert • Guillaume Landry, Raymond Chabot Grant Thornton • Catherine Lapointe, BCF, avocats d'affaires • Pierre Lapointe • Notaire Stéphane Larose • Nicolas Lassonde • Justine B. Laurier, Borden Ladner Gervais • Stéphane Lauzon, Richter • Nathalie Lavoie • David Leblanc • Raymond Leblanc • Daniel Leclerc • Myriane LeFrançois • Maxime Legault-Venne • Véronique Lemieux • Danielle Lepage • Paul Lepage • Robert Lepage • Jacques Lépine • Emilie Lessard • Richard Lessard, Tetra Tech • Robert Lévesque, Fondation CSN • Léa Maalouf, Lavery • Sylvain Maher, Parachute Carrière • Mansfield Club Athlétique • Serge et Sylvie Marchand • Bernard Melameth • Claude Meunier, Productions Claude Meunier • Dorothee Minville, Pharmaprix Dorothee Minville • Pierre Myrand • Charles Nadeau • Marie-Thérèse Nichele • Alain Nolet, Coalition/Lolè • Serge Pageau • Sophie Palmer • Michael Patlik • Martin Perreault • Geneviève Pineault, Théâtre du Nouvel-Ontario • Lorraine Pinal, Théâtre du Nouveau Monde • Frédéric Poirier • Marc-André Poulin, Les Solutions Victrix • Caroline Précourt, Demers Beaulne • Richard Rainville • Suzanne Rancourt • Céline Renald • Jocelyn Renald, Raymond Chabot Grant Thornton • Julie Renald • Alexis Renaud • Restaurant Graziella • Anne-Solène Rioult • Laurian Rioux, BFL Canada • Claude Rivard • Ginette Robillard, Vézina, Dufault • Stéphane Rochon • Marianne Rouette • Francyne Roy • Gregory Saurel • Amani Sawaya, Gestion privée de patrimoine CIBC • Louis-Philippe Séguin • Mike Skyllas, Skyllas & Sundstrum • Debbie Stein, Birks • Éric Stevens • François Taillefer, Paquette & associés • Pierre Taillefer, BDO Canada • Louis Têtu, Coveo • Lise Tremblay • Marco Vendramini • François Vincent • An Lap Vo Dignard • Bernard Wheeley • André Zanga

PRÉSIDENTE D'HONNEUR DU  
CABARET-BÉNÉFICE 2015



GRAND PARTENAIRE  
DU CABARET



BOURSES D'ÉCRITURE

FONDATION EXCELSIOR

## MÉCÈNES

ALTER EGO CAPITAL • BANQUE NATIONALE • BCF AVOCATS D'AFFAIRES • BORDEN LADNER GÉRAIS • COALISION • CPU • DESJARDINS, GESTION DU PATRIMOINE • ÉCOLE DE TECHNOLOGIE SUPÉRIEURE • GROUPE AGF • GROUPE PIXCOM • JARISLOWSKY FRASER • MANUVIE • RAYMOND CHABOT GRANT THORNTON • RICARDO MÉDIA

JASMINE ADHAMI • ALYTHIA • MICHEL BERNIER • CGI • FONDS DE SOLIDARITÉ FTQ • LA PETITE BRETONNE • RICARDO LARRIVÉE • LES CONSTRUCTIONS DE MAUSOLÉES CARRIER • KASRA MOOZAR • FRANÇOIS RIENDEAU

PARTENAIRES MÉDIAS

COMPLICES

LE DEVOIR



RICHTER



SELECTIONS  
ÔENÔ

POUR LA RÉALISATION DE SES SAISONS ARTISTIQUES ET DE SES TOURNÉES,  
LE THÉÂTRE DE LA MANUFACTURE REÇOIT LE SOUTIEN DE :

